

まえがき

このパーツカタログは、スズキ船外機 DF2 型の補給取扱い部品を収録してあります。

DF2				
機種記号	型式	トランサム	色	実施号機
DF2_024	00202F	S, L	YAY	00202F・440001 ~

パーツカタログのご使用について

1. 記号および略語

1-1. サイズ等

A	: 用品	L	: 長さ、リンク数、容積	US	: アンダサイズ
AR	: 必要量	NT	: 歯数	W	: 巾
D	: 線径	OD	: 外径	W/	: 同時使用
E.NO.	: エンジン番号	OPT	: オプション	#	: 直送品
F.NO.	: フレーム番号	OS	: オーバーサイズ	*	: 直売品
H	: 高さ	STD	: スタンダード	~	: より、から
ID	: 内径	T	: 厚さ		
12X34X5	: 内径X外径X厚さ (巾、長さ)				

1-2. メーカー名

CHKK	: 中央発条	NGK	: 日本特殊陶業
DID	: 大同工業	NHK	: 日本発条
DK	: 大金製作所	RK	: 高砂チェン
FB	: 古河電池	TEN	: 富士通デン
IRC	: 井上護謨工業	TR	: 東海理化電機製作所
KYB	: 萱場工業	YB	: 湯浅電池
NABCO	: 日本エアープレーキ		

1-3. 構成部品の表示

品番	品名
×××××-×××××	○○○アッシ
×××××-×××××	・○○○○
×××××-×××××	・○○○○
	└─ 構成部品 (インナパーツ) を示します。

1-4. 部品変更

備考欄の品番の前の→印は変更部品相互の互換性を表示します。

←○○○○○-○○○○○……「～より統一」を示し、旧 新です。

→○○○○○-○○○○○……「～に統一」を示し、旧 新です。

1-5. 修正使用

ホース、チューブ等で寸法表示の→印は修正使用を表示します。

(例) L: 200 →180……200 を 180 に修正して使用します。

2. 部品変更のお知らせ

部品が新設または変更となった場合、サービス・部品ニュース、統一部品一覧表などでご案内いたします。

販売店様によっては、弊社代理店にお問い合わせください。

3. 部品の注文

部品ご注文の場合は、このパーツカタログをご参照の上、次の点にご留意され、正確にご注文ください。

- 3-1. 品番、品名および数量
- 3-2. フレーム番号およびエンジン番号と型式番号
- 3-3. 部品メーカー（電装部品、保安部品など）

注※ 分解図は、補給部品索引のためのものです。分解、組み立てには使用しないでください。

※ 補給部品の中で車種間の共通化により、一部生産車の部品と異なる場合があります。

あらかじめご了承ください。

※ 記載事項は予告なく変更することがあります。あらかじめご了承ください。

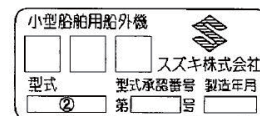
I.D プレートの説明

I.D プレートには下記の項目が刻印されています。

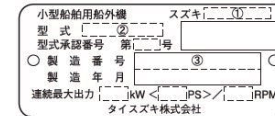
より正確な部品発注のため①機種名、②型式、③製造番号(号機)をご確認ください。

I.D プレートはクランプブラケットに取り付けられています。

パターン1



パターン2

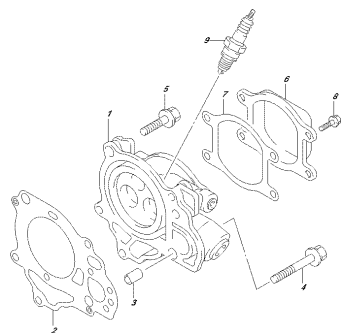


①機種名を示します。 (例) DF140ATX

②型式を示します。 (例) 14003F

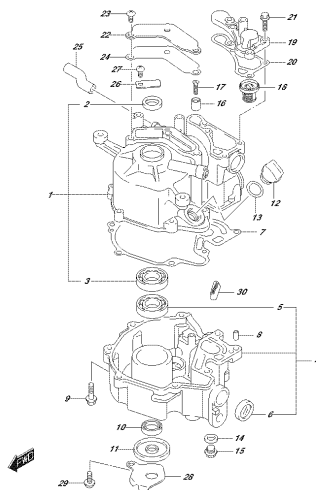
③製造番号(号機)を示します。 (例) 910001

FIG. 111A



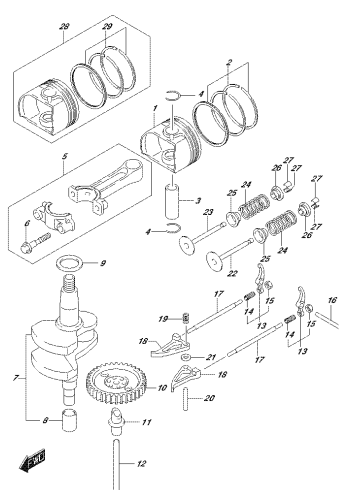
OPZ. NOME. 111A
CILINDERHEAD

FIG. 113A



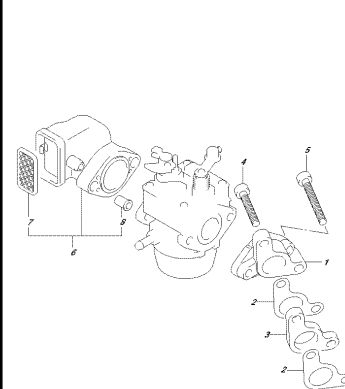
OPZ. NOME. 113A
CILINDERBLOCK

FIG. 116A



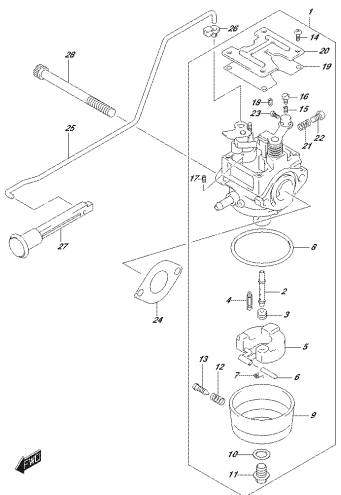
OPZ. NOME. 116A
CRANKSHAFT

FIG. 127A



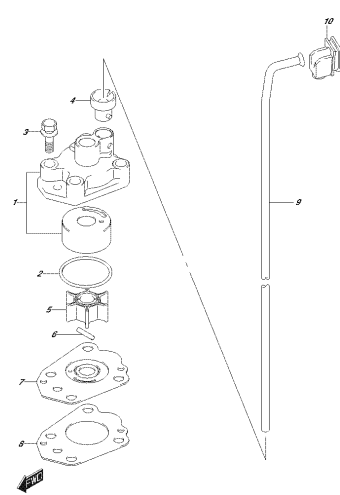
OPZ. NOME. 127A
INTAKE VALVE ASSEMBLY

FIG. 128A



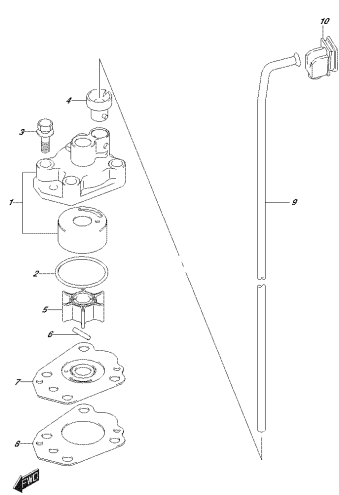
OPZ. NOME. 128A
CARBURER

FIG. 160A



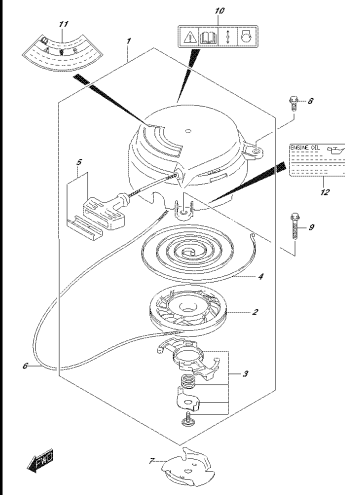
OPZ. NOME. 160A
WATERPUMP

FIG. 160B



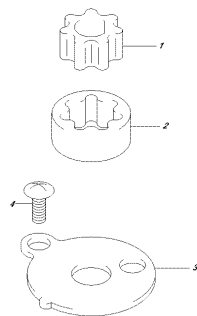
OPZ. NOME. 160B
WATERPUMP

FIG. 167A



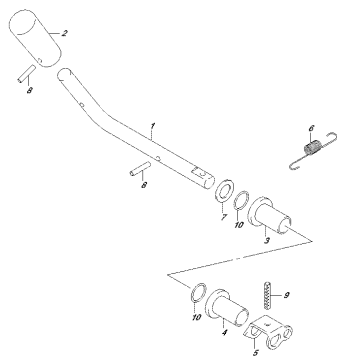
OPZ. NOME. 167A
FUEL STARTER

FIG. 175A



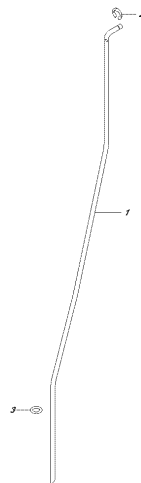
OPZ 1002_034_175A
GEPLATZ

FIG. 208A



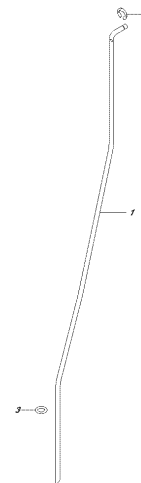
OPZ 1002_034_208A
GEPLATZ

FIG. 210A



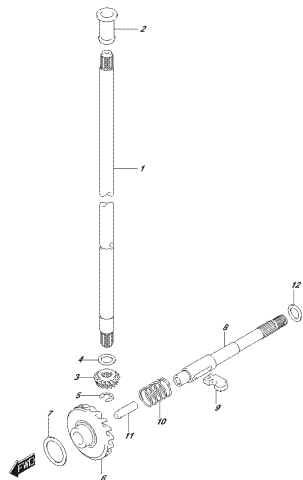
OPZ 1002_034_210A
GEPLATZ

FIG. 210B



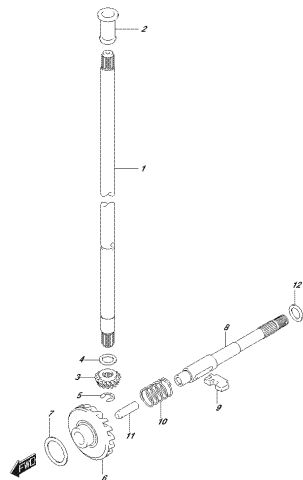
OPZ 1002_034_210B
GEPLATZ

FIG. 230A



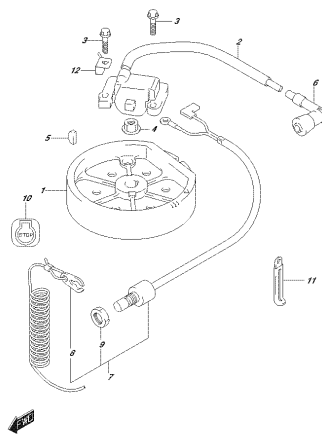
OPZ 1002_034_230A
GEPLATZ

FIG. 230B



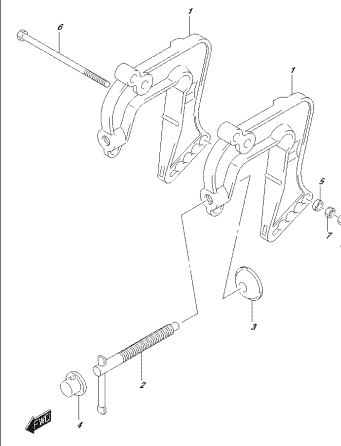
OPZ 1002_034_230B
GEPLATZ

FIG. 303A



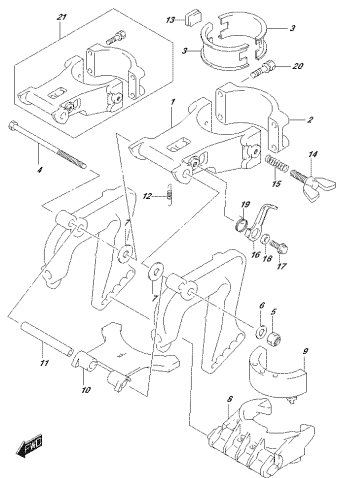
OPZ 1002_034_303A
GEPLATZ

FIG. 335A



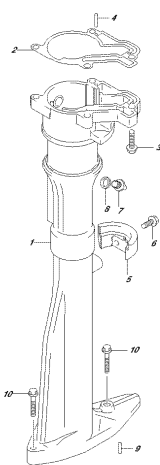
OPZ 1002_034_335A
GEPLATZ

FIG.336A



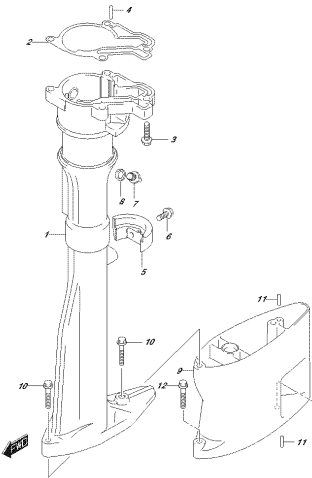
OPZ 100L 404 3004
DINIE SWINCHOT

FIG.405A



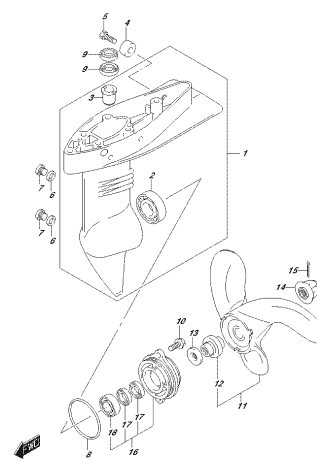
OPZ 100L 404 4004
DINIE SWINCHOT

FIG.405B



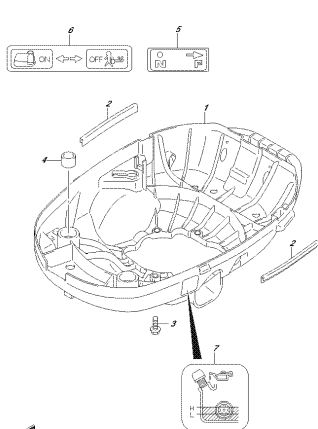
OPZ 100L 404 400P
DINIE SWINCHOT

FIG.407A



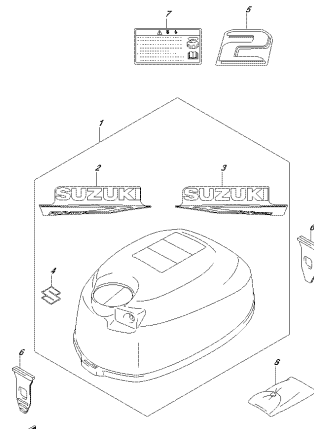
OPZ 100L 404 4004
DINIE SWINCHOT

FIG.412A



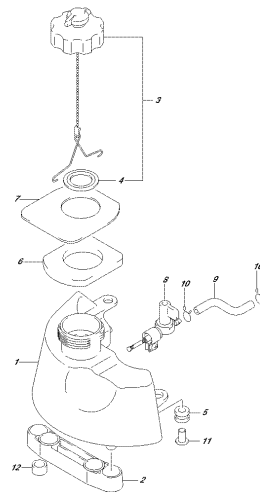
OPZ 100L 404 4004
DINIE SWINCHOT

FIG.420A



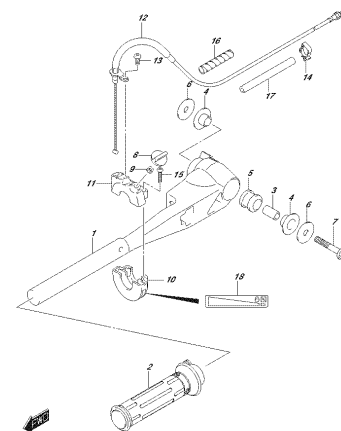
OPZ 100L 404 4004
DINIE SWINCHOT

FIG.432A



OPZ 100L 404 4004
DINIE SWINCHOT

FIG.444A



OPZ 100L 404 4004
DINIE SWINCHOT

FIG.111A

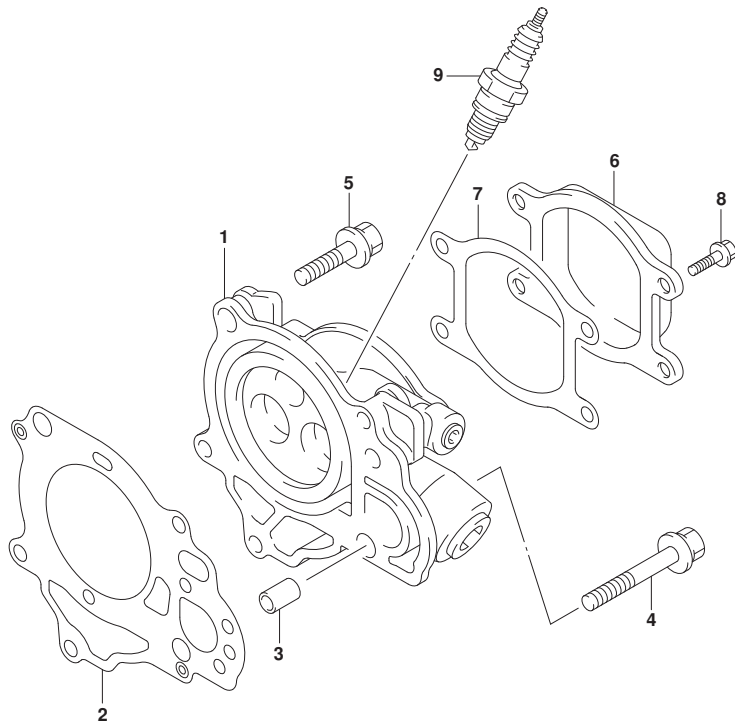


FIG. 111A (1-B-2) シリンダヘッド

見出番号	品番	品名	使用個数	備考	標準作業時間
1	11110-97J30	ヘッド, シリンダ	1		
2	11141-97JL0	ガスケット, シリンダヘッド	1		
3	09206-08008	ピン (6. 3X8X12)	2		
4	11118-97JL0	ボルト, シリンダヘッド NO. 2	1		
5	11119-97JL0	ボルト, シリンダヘッド	4		
6	11171-97J10	カバー, シリンダヘッド	1		
7	11189-97JL0	ガスケット, シリンダヘッドカバー	1		
8	01547-05107	ボルト	4		
9	09482-00406	プラグ, スパーク (CR6HSA)	1	NGK	



FIG.113A

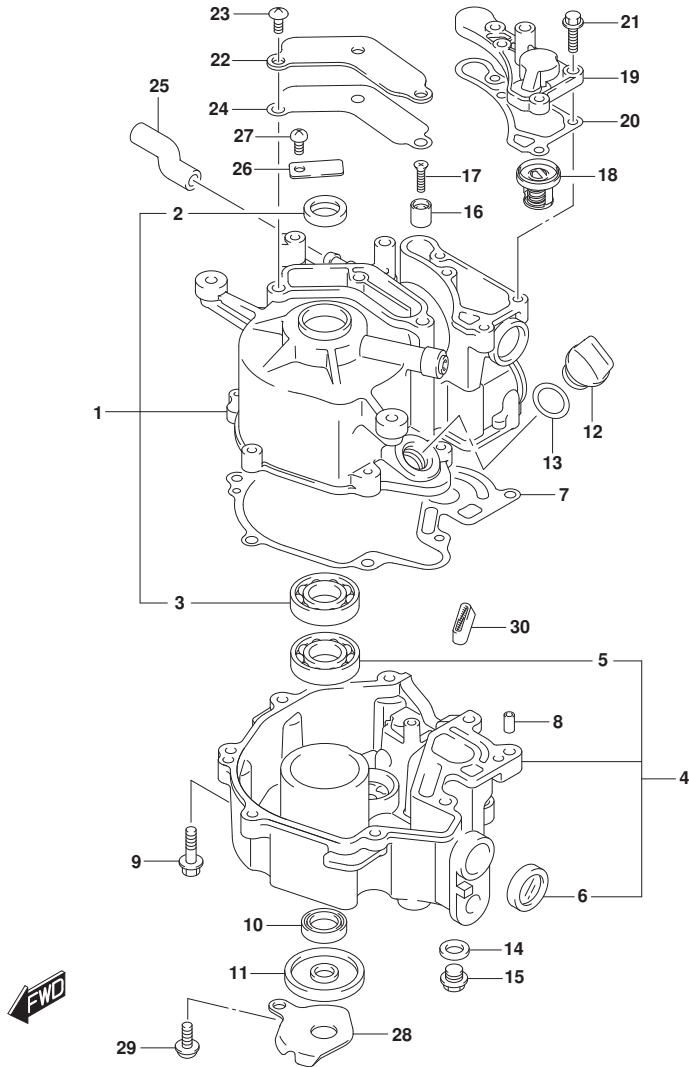


FIG.113A (1-B-3) シリンダブロック

見出番号	品番	品名	使用個数	備考	標準作業時間
1	11200-97J20	ブロックアッシ, シリンダ	1		
2	59295-97J00	シール, クランクシャフトオイル	1		
3	08113-6203A	ベアリング	1	アッパ-	
4	11300-97J21	ケースアッシ, クランクシャフト	1		
5	08113-6203A	ベアリング	1	ロ7	
6	11971-91J02	レンズ, オイルパルファイラ	1		
7	11351-97JL0	ガスケット, クランクケース	1		
8	04221-05109	ピン	2		
9	01550-0625C	ボルト (6X25)	8		
10	59295-97J10	シール, トライブシャフトオイル	1		
11	59295-97J20	シール, クランクシャフトオイルロア	1		
12	11382-97J00	キャップ, オイルフイラ	1		
13	09280-15007	Oリング (D:2.4, ID:15.8)	1		
14	09168-10022	ガスケット (10X17X1.5)	1		
15	09248-10008	プラグ (10X7.5)	1	オイルドレイン	
16	55321-95J00	アノード, プロテクション	1		
17	09126-05011	スクリュ (5X20)	1		
18	17670-91J02	サーモスタット, ウォータ (50°C)	1		
19	17681-97J21	カバー, サーモスタット	1		
20	17685-97J01	ガスケット, サーモスタットカバー	1		
21	01550-0620C	ボルト (6X20)	4		
22	11173-97J00	プレート, プリザ	1		
23	02142-06127	スクリュ	3		
24	11179-97J00	ガスケット, プリザプレート	1		
25	11174-97J01	ホース, プリザ	1		
26	11452-91J00	バルブ, リード	1		
27	02112-0612A	スクリュ	1		
28	11431-97J11	プレート, アンダオイルシール	1		
29	11432-97JL0	ボルト, アンダオイルシールプレート	1		
30	16510-97J00	フィルタアッシ, オイル	1		

FIG.116A

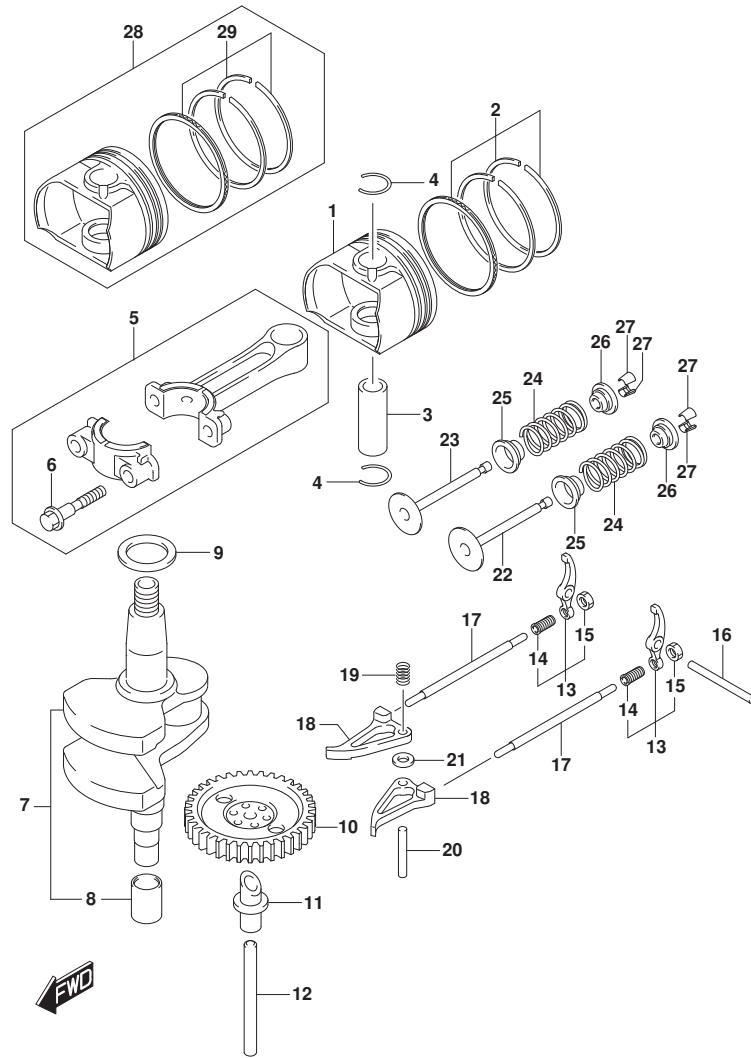


FIG.116A (1-B-4) クランクシャフト

見出番号	品番	品名	使用個数	備考	標準作業時間
1	12111-97J10-0B0	ピストン	1	NO PAINT	
2	12140-97J00	リングセット, ピストン	1		
3	12151-97J00	ピン, ピストン	1		
4	59382-97J00	サークリップ, ピストンピン	2		
5	12160-97JL0-0A0	コンロッドアッシ	1	レット	
6	12163-97JL0	ボルト, コンロッド	2		
7	12220-97JL1	クランクシャフト	1		
8	12242-97JL1	スプリング, クランクシャフト	1		
9	08211-17241	ワッシャ	1		
10	12710-97J00	カムシャフト (NT:36)	1		
11	12742-97J10	シャフト, オイルポンプ	1		
12	12743-97J00	シャフト	1		
13	12840-97J10	アームアッシ, バルブロッカ	2		
14	12842-22G10	スクリュー, タペットアジャスター	2		
15	12843-27A00	ナット, タペットアジャスター	2		
16	09261-04017	ピン (4X43)	1		
17	12894-97JL0	ロッド, プッシュ	2		
18	12845-97J00	アーム, カムロッカ	2		
19	12847-22G00	スプリング, カムロッカアーム	1		
20	09261-04005	ロー (4X23.8)	1		
21	08322-0104A	ワッシャ	2		
22	12911-97JL0	バルブ, インテーク	1		
23	12915-97JL0	バルブ, エキゾースト	1		
24	12921-97JL0	スプリング, バルブ	2		
25	09289-04006	シール, オイル (4X11, 6X7.9)	2		
26	12931-97JL0	リテーナ, バルブスプリング	2		
27	12932-05C00	コック, バルブ	4		
28	12100-97J10-050	ピストンセット (OS:0.5)	1	オプション	
29	12140-97J00-050	リングセット, ピストン (OS:0.50)	1	オプション	

FIG.127A

FIG.127A (1-B-5) インテークパイプ/サイレンサ

見出番号	品番	品名	使用個数	備考	標準作業時間
1	13111-97J00	パイプ, インテーク	1		
2	13119-97J00	ガスケット, インテークパイプ	2		
3	13124-97J00	インシュレータ, キャブレタ	1		
4	07120-06257	ホルト	1		
5	07120-06357	ホルト	1		
6	13810-97J00	サイレンサ	1		
7	13710-97J00	アレスト, フレーム	1		
8	09180-06348	スペーサ (6.1X8.5X12.5)	2		

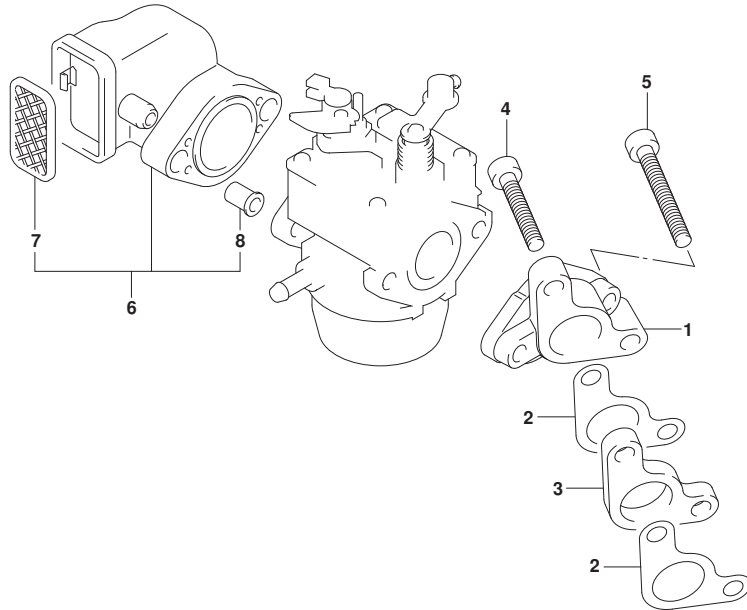


FIG.128A

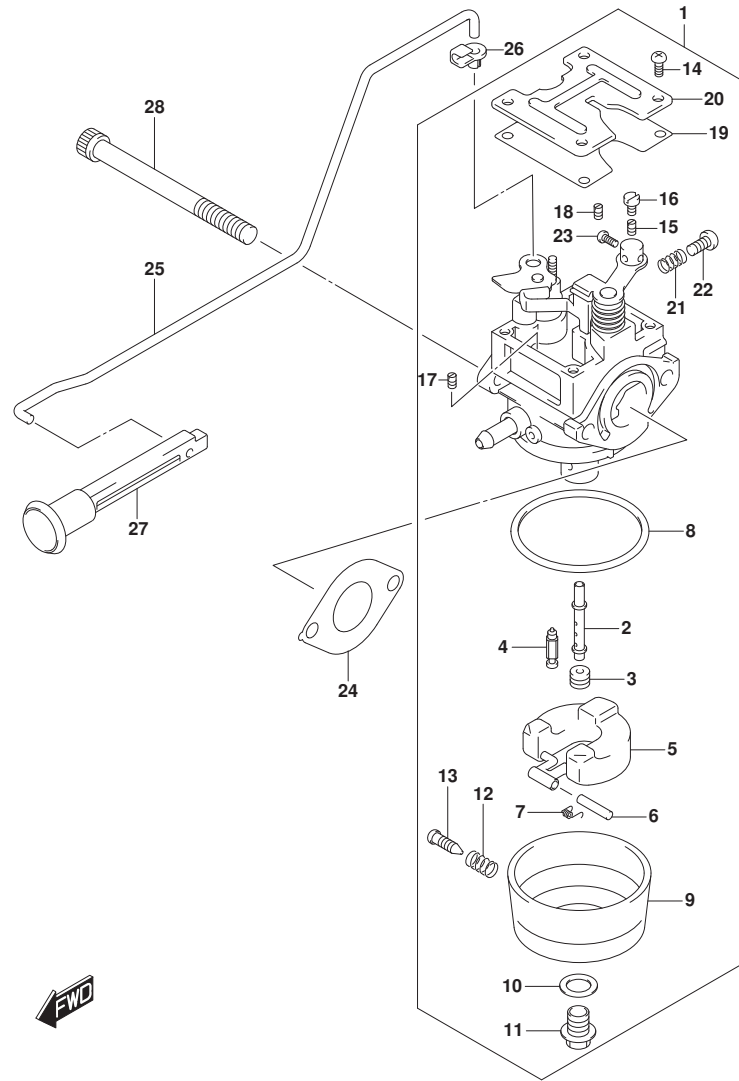
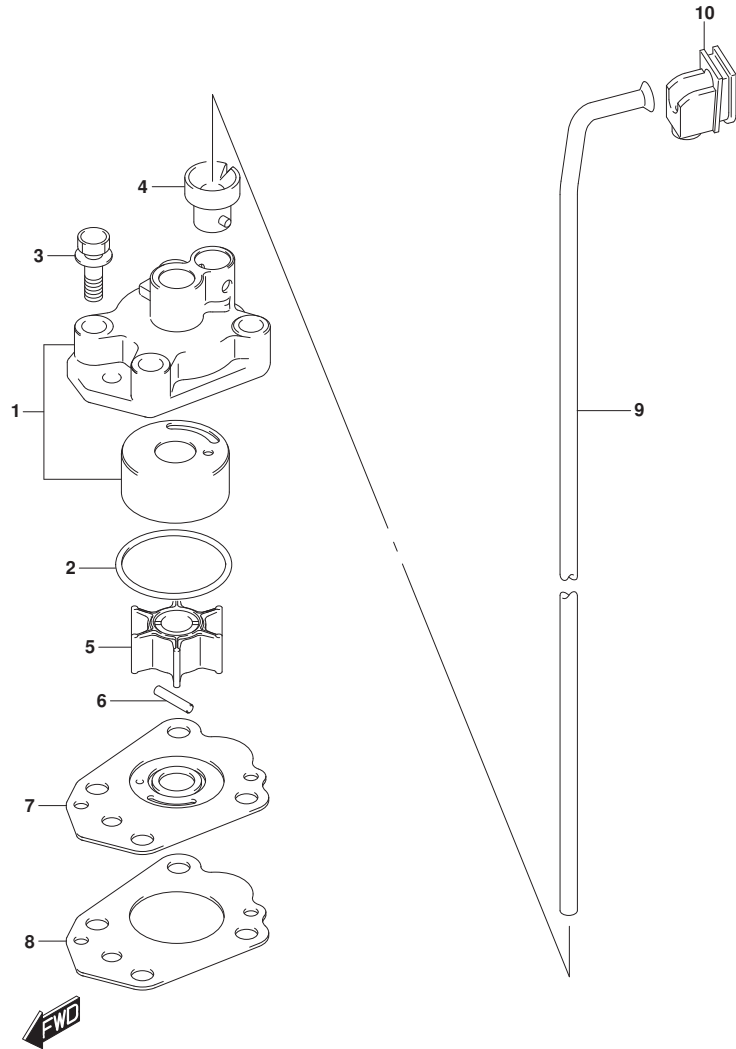


FIG.128A (1-B-6) キャブレタ

見出番号	品番	品名	使用個数	備考	標準作業時間
1	13200-97J71	キャブレタアツツ	1		
2	13236-97J40	.ノズル,メイン	1		
3-1	09491-56007	.ジエツト,メイン (56)	1		
3-2	09491-58009	.ジエツト,メイン (58)	1		
3-3	09491-60014	.ジエツト,メイン (60)	1		
4	13371-97J00	.バール,ニートル	1		
5	13250-97J21	.フロート	1		
6	13254-97J00	.ピン,フロート	1		
7	13268-97J30	.スプリング	1		
8	13251-97J00	.ガスケット	1		
9	13245-97J00	.チャンバ,フロート	1		
10	13249-97J00	.ガスケット	1		
11	13247-97J00	.スクリュ	1		
12	13268-97J10	.スプリング	1		
13	13616-97J00	.スクリュ	1		
14	13267-97J00	.スクリュ	4		
15-1	09492-33001	.ジエツト,バリエツト (33)	1		
15-2	09492-35035	.ジエツト,バリエツト (35)	1		
15-3	09492-37005	.ジエツト,バリエツト (37)	1		
16	13267-97J10	.スクリュ	1		
17	09493-28L01	.ジエツト,エア (140)	1		
18	09493-95003	.ジエツト,バリエツトエア (95)	1		
19	13249-97J11	.ガスケット	1		
20	13248-97J00	.プレート	1		
21	13268-97J20	.スプリング	1		
22	13534-97J10	.スクリュ	1		
23	13267-97J20	.スクリュ	1		
24	13125-97J00	ガスケット,キャブレタ	1		
25	13413-97J10	ロツト,チヨーク	1		
26	13436-91J00	コネクタ,チヨークロツト	1		
27	13631-91J00	ノブ,チヨーク	1		
28	09103-06522	ホルト (6X75)	2		

FIG.160A



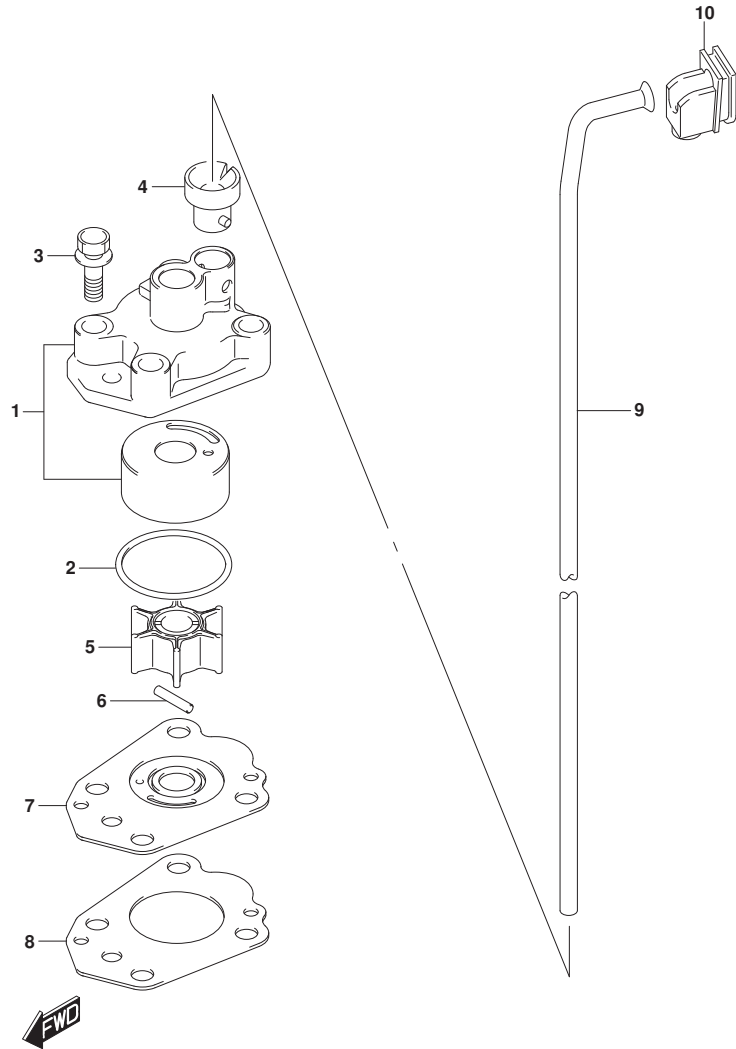
DF2_N00_024_160A
WATER PUMP

FIG.160A (1-B-7) ウォータポンプ (S-TRANSOM)

見出番号	品番	品名	使用個数	備考	標準作業時間
1	17410-97JL1	ケース, ウォータポンプ	1		
2	09280-33005	Oリング (D:1.9, ID:32.7)	1		
3	09116-06232	ボルト (6X30)	4		
4	17415-97J00	ゲロメット, ウォータポンプケース	1		
5	17461-97JMO	インペラ, ウォータポンプ	1		
6	09202-02006	ピン (2.9X14)	1		
7	17471-97JL0	パネル, ホンブケースアンダ	1		
8	17472-97JL0	ガスケット, ホンブケースパネル	1		
9	17561-97JMO	チューブ, ウォータ	1		
10	17563-97J10	ゲロメット, ウォータチューブアツハ	1	アツハ -	

DF2_N00_024

FIG.160B



DF2_N00_024_160B
WATER PUMP

FIG.160B (1-B-8) ウォータポンプ (L-TRANSOM)

見出番号	品番	品名	使用個数	備考	標準作業時間
1	17410-97JL1	ケース, ウォータポンプ	1		
2	09280-33005	Oリング (D:1.9, ID:32.7)	1		
3	09116-06232	ボルト (6X30)	4		
4	17415-97J00	ゲロメット, ウォータポンプケース	1		
5	17461-97JM0	インペラ, ウォータポンプ	1		
6	09202-02006	ピン (2.9X14)	1		
7	17471-97JL0	パネル, ホンブケースアンダ	1		
8	17472-97JL0	ガスケット, ホンブケースパネル	1		
9	17561-97JN0	チューブ, ウォータ	1		
10	17563-97J10	ゲロメット, ウォータチューブアツバ	1	アツバ -	

DF2_N00_024

FIG.167A

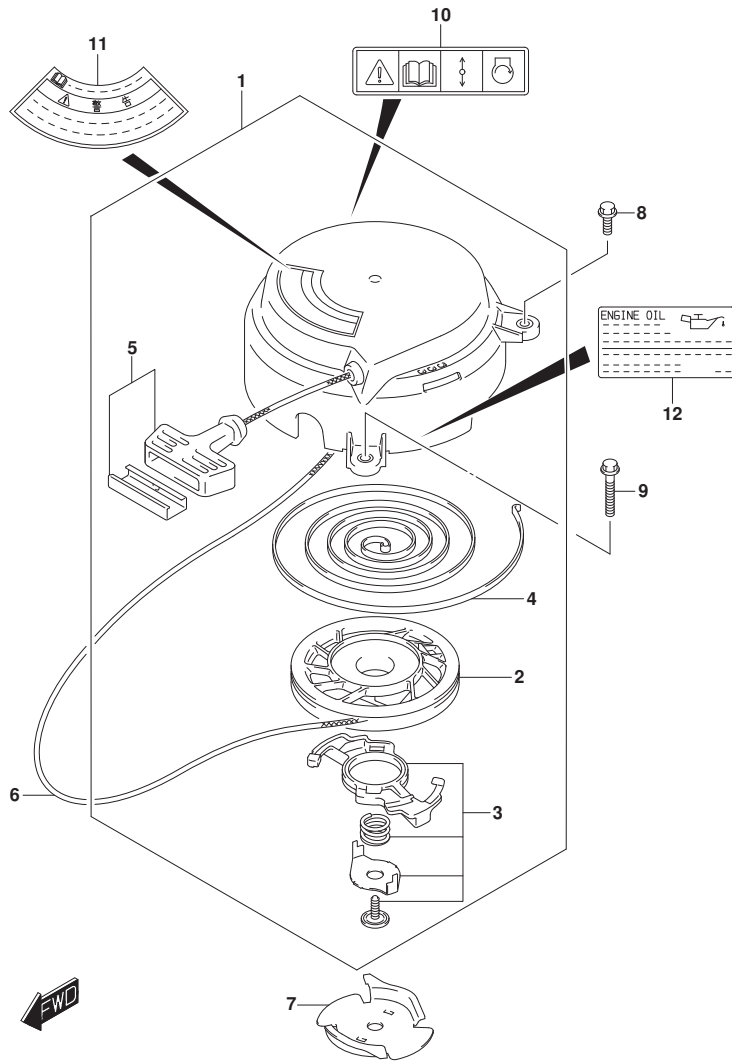


FIG.167A (1-B-9) リコイルスタータ

見出番号	品番	品名	使用個数	備考	標準作業時間
1	18100-97JMO	スタータアツシ, リコイル	1		
2	18120-97J00	. リール	1		
3	18130-97J00	. ラチエツトセツト	1		
4	18142-04410	. スフ° リンク°, スパ° イアル	1		
5	18210-97J00	. ク° リツフ° セツト	1		
6	99000-81157-50M	スタータローフ° (L:50000)	1	OPT, L:50000->1200	
7	18211-97J00	フ° リ, スタータ	1		
8	01550-0620C	ボ° ルト (6X20)	1		
9	01550-06357	ボ° ルト (6X35)	2		
10	69711-91J11	ラベ° ル	1		
11	61472-93E21	ラベ° ル, スタータ	1		
12	61494-97J01	ラベ° ル, オイル/クリアランス	1		

FIG.175A

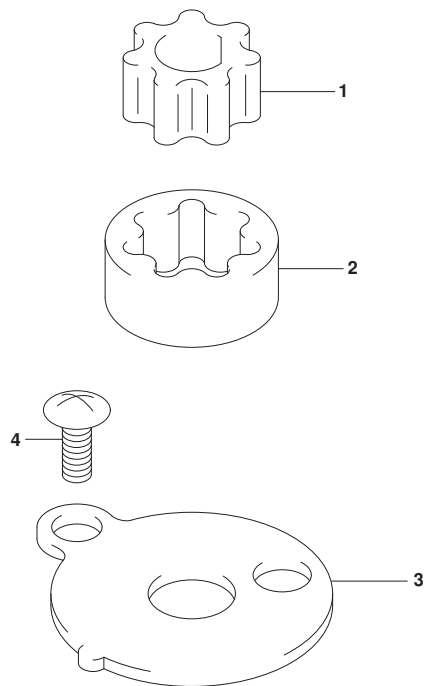


FIG.175A (1-B-10) オイルポンプ

見出番号	品番	品名	使用個数	備考	標準作業時間
1	16131-91J00	ロータ, オイルポンプ インナ	1		
2	16132-91J00	ロータ, オイルポンプ アウタ	1		
3	16161-97J10	プレート, オイルポンプ ロータ	1		
4	02142-0510A	スクリュー	1		

FIG.208A

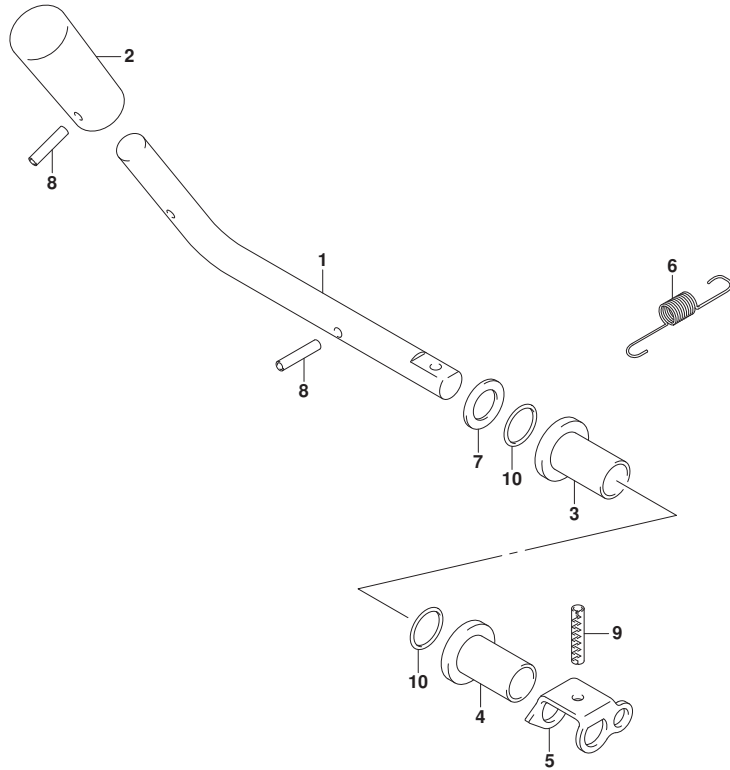


FIG. 208A (1-B-11) クラッチレバー

見出番号	品番	品名	使用個数	備考	標準作業時間
1	21111-97J01	レバー, クラッチ	1		
2	21112-97J00	ノブ, クラッチレバー	1		
3	21221-97J00	ブラッシュ, クラッチシヤフト	1		
4	21222-97J00	ブラッシュ, クラッチシヤフトNO. 2	1		
5	23211-97J10	アーム, クラッチフロット	1		
6	23213-97J00	スプリング, クラッチノッチ	1		
7	09160-08145	ワッシャ (8X14X1.5)	1		
8	09205-03012	ピン, スプリング (3X16)	2		
9	09205-04002	ピン, スプリング (4X20)	1		
10	09280-08005	Oリング (D:1.7, ID:7.7)	2		



FIG.210A

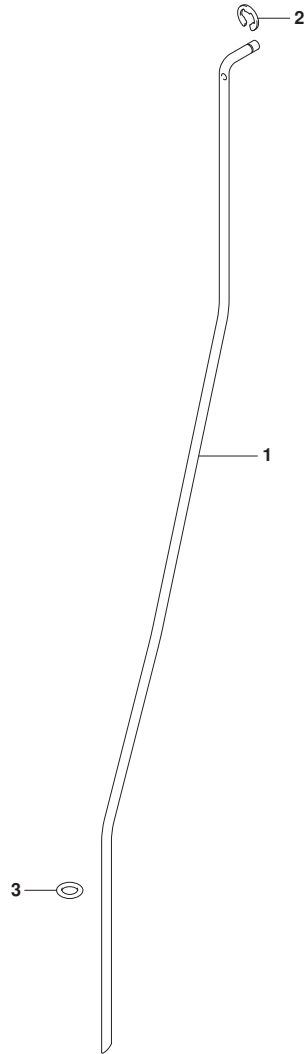


FIG. 210A (1-B-12) シフトロッド (S-TRANSOM)

見出番号	品番	品名	使用個数	備考	標準作業時間
1	25111-97J10	ロッド, シフト	1		
2	09383-04002	Eリング	1		
3	09280-06004	Oリング (D:3.5, ID:5.8)	1		

FIG.210B

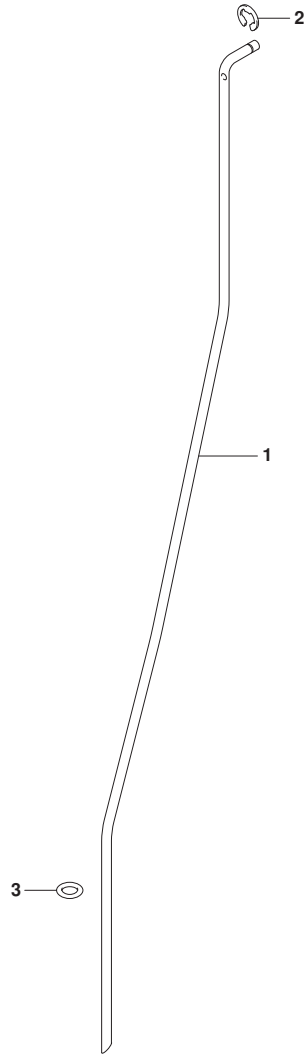


FIG. 210B (1-B-13) シフトロッド (L-TRANSOM)

見出番号	品番	品名	使用個数	備考	標準作業時間
1	25111-97J20	ロッド, シフト	1		
2	09383-04002	Eリング	1		
3	09280-06004	Oリング (D:3.5, ID:5.8)	1		

FIG.230A

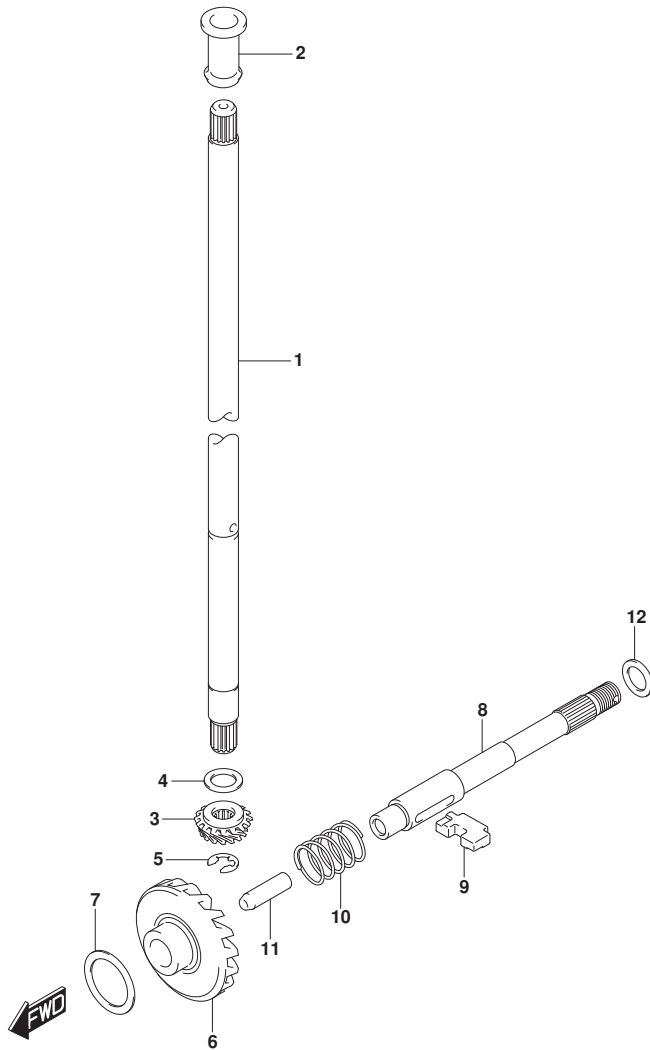


FIG. 230A (1-B-14) ドライブシャフト (S-TRANSOM)

見出番号	品番	品名	使用個数	備考	標準作業時間
1	57111-97J11	シャフト,ドライブ	1		
2	57130-91J00	ブッシュ,ドライブシャフト	1		
3	57311-97JM0	ピニオン (NT:17)	1		
4-1	09181-10021	シム (T:1.8)	1	PINION ADJ	
4-2	09181-10022	シム (T:1.9)	1	PINION ADJ	
4-3	09181-10023	シム (T:2.0)	1	PINION ADJ	
4-4	09181-10024	シム (T:2.1)	1	PINION ADJ	
4-5	09181-10025	シム (T:2.2)	1	PINION ADJ	
5	08332-1106A	スプリング	1		
6	57510-97JM0	ギヤ,フォワード (NT:28)	1		
7-1	09181-17022	シム (17X23X0.3)	1	FWD GEAR BACKUP	
7-2	09181-17023	シム (17X23X0.4)	1	FWD GEAR BACKUP	
7-3	09181-17024	シム (17X23X0.5)	1	FWD GEAR BACKUP	
7-4	09181-17025	シム (17X23X0.6)	1	FWD GEAR BACKUP	
8	57611-97J10	シャフト,プロペラ	1		
9	57621-97J10	シフト,クラツフトツグ	1		
10	59441-97J20	スプリング,リターン	1		
11	57631-97JL0	ロツト,ブッシュ	1		
12-1	09181-12017	シム (12X20X1.6)	1	PROP SFT REV THRU ST	
12-2	09181-12018	シム (12X20X1.7)	1	PROP SFT REV THRU ST	
12-3	09181-12019	シム (12X20X1.8)	1	PROP SFT REV THRU ST	
12-4	09181-12020	シム (12X20X1.9)	1	PROP SFT REV THRU ST	
12-5	09181-12021	シム (12X20X2)	1	PROP SFT REV THRU ST	

FIG.230B

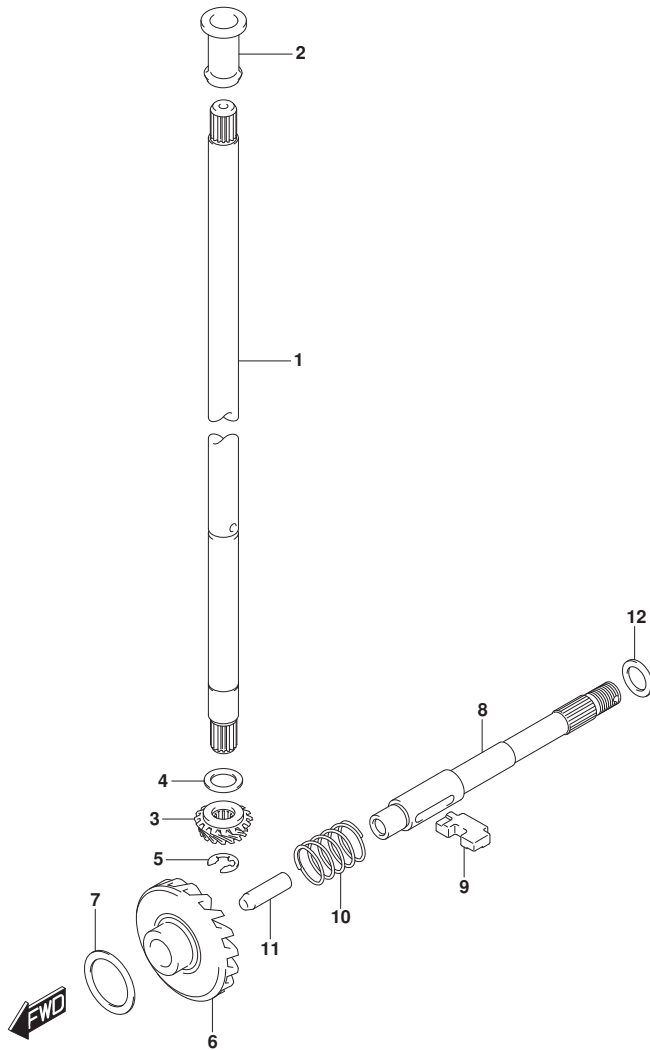


FIG. 230B (1-B-15) ドライブシャフト (L-TRANSOM)

見出番号	品番	品名	使用個数	備考	標準作業時間
1	57111-97J20	シャフト,ドライブ	1		
2	57130-91J00	ブッシュ,ドライブシャフト	2		
3	57311-97JM0	ピニオン (NT:17)	1		
4-1	09181-10021	シム (T:1.8)	1	PINION ADJ	
4-2	09181-10022	シム (T:1.9)	1	PINION ADJ	
4-3	09181-10023	シム (T:2.0)	1	PINION ADJ	
4-4	09181-10024	シム (T:2.1)	1	PINION ADJ	
4-5	09181-10025	シム (T:2.2)	1	PINION ADJ	
5	08332-1106A	スプリング	1		
6	57510-97JM0	ギヤ,フォワード (NT:28)	1		
7-1	09181-17022	シム (17X23X0.3)	1	FWD GEAR BACKUP	
7-2	09181-17023	シム (17X23X0.4)	1	FWD GEAR BACKUP	
7-3	09181-17024	シム (17X23X0.5)	1	FWD GEAR BACKUP	
7-4	09181-17025	シム (17X23X0.6)	1	FWD GEAR BACKUP	
8	57611-97J10	シャフト,プロペラ	1		
9	57621-97J10	シフト,クラツフトツグ	1		
10	59441-97J20	スプリング,リターン	1		
11	57631-97JL0	ロツト,ブッシュ	1		
12-1	09181-12017	シム (12X20X1.6)	1	PROP SFT REV THRU ST	
12-2	09181-12018	シム (12X20X1.7)	1	PROP SFT REV THRU ST	
12-3	09181-12019	シム (12X20X1.8)	1	PROP SFT REV THRU ST	
12-4	09181-12020	シム (12X20X1.9)	1	PROP SFT REV THRU ST	
12-5	09181-12021	シム (12X20X2)	1	PROP SFT REV THRU ST	

FIG.303A

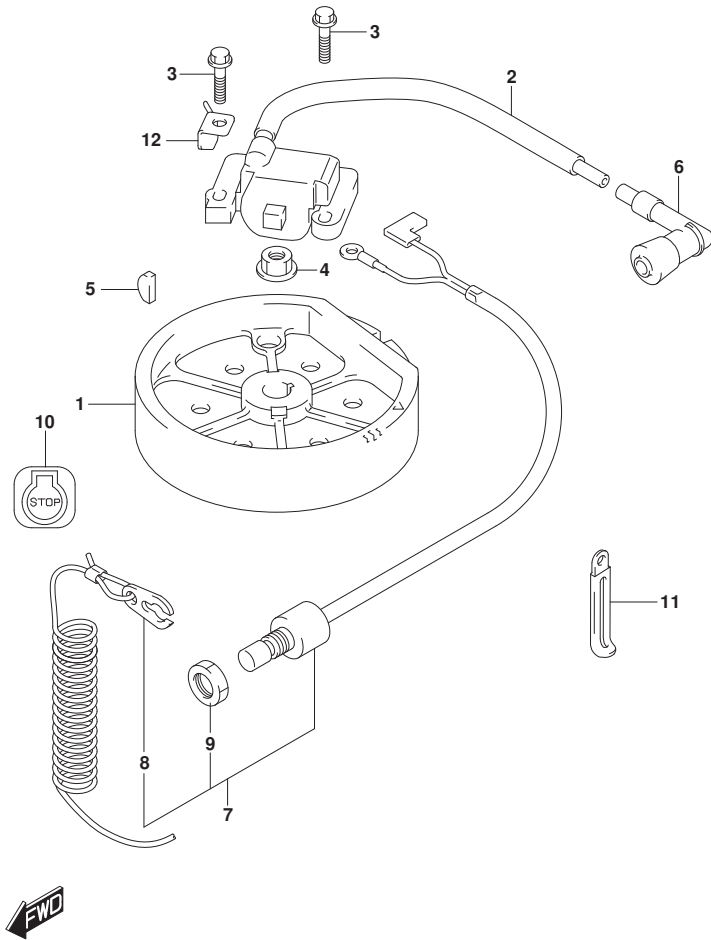


FIG. 303A (1-B-16) マグネト

見出番号	品番	品名	使用個数	備考	標準作業時間
1	32102-97J10	フライホイール、マグネト	1		
2	33410-97J50	ユニット、イグナイタ	1		
3	01550-06257	ボルト (6X25)	2		
4	08316-10107	ナット	1		
5	08341-31039	キー	1		
6	33500-07H00	キャップ、スパークプラグ	1		
7	37830-97J32	スイッチアッシ、エマジエンシ/ストップ	1		
8	37823-97J00	プレート、ロツク	1		
9	37826-97J01	ナット、エマジエンシスイッチ	1		
10	37835-91J00-YAY	ラベル、ストップ (プラグ)	1		
11	29404-93J01	クランプ (L:45)	2		
12	19183-97J01	ホルダ、スロットルケーブル	1		

FIG.335A

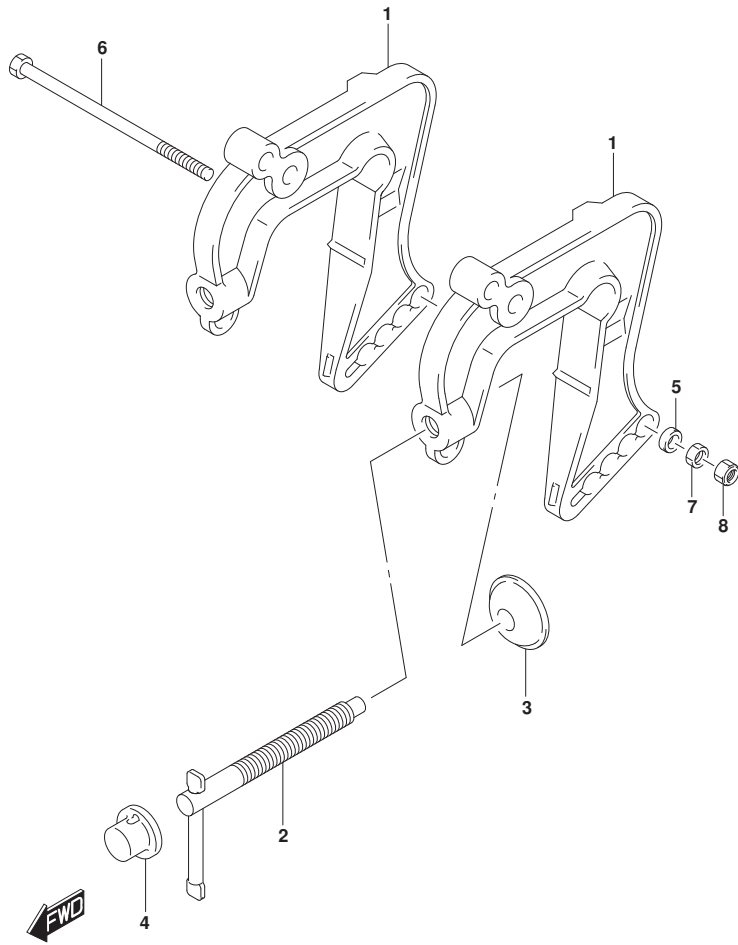


FIG. 335A (1-C-2) クランプ°ブラケット

見出番号	品番	品名	使用個数	備考	標準作業時間
1	41111-97J31-YAY	ブラケット, クランプ° (フ°ラック)	2		
2	41210-97J00	ハンドル, クランプ°	2		
3	41213-94J01	プレート, クランプ°	2		
4	41214-97J01	キャップ°, クランプ° スクリュー	2		
5	59181-97J10	スベ°-サ, 子ルトロツクレバ°-	1		
6	09100-06176	ホルト (6X120)	1		
7	29141-93J00	ナツト (M6)	1		
8	09159-06079	ナツト	1		

FIG.336A

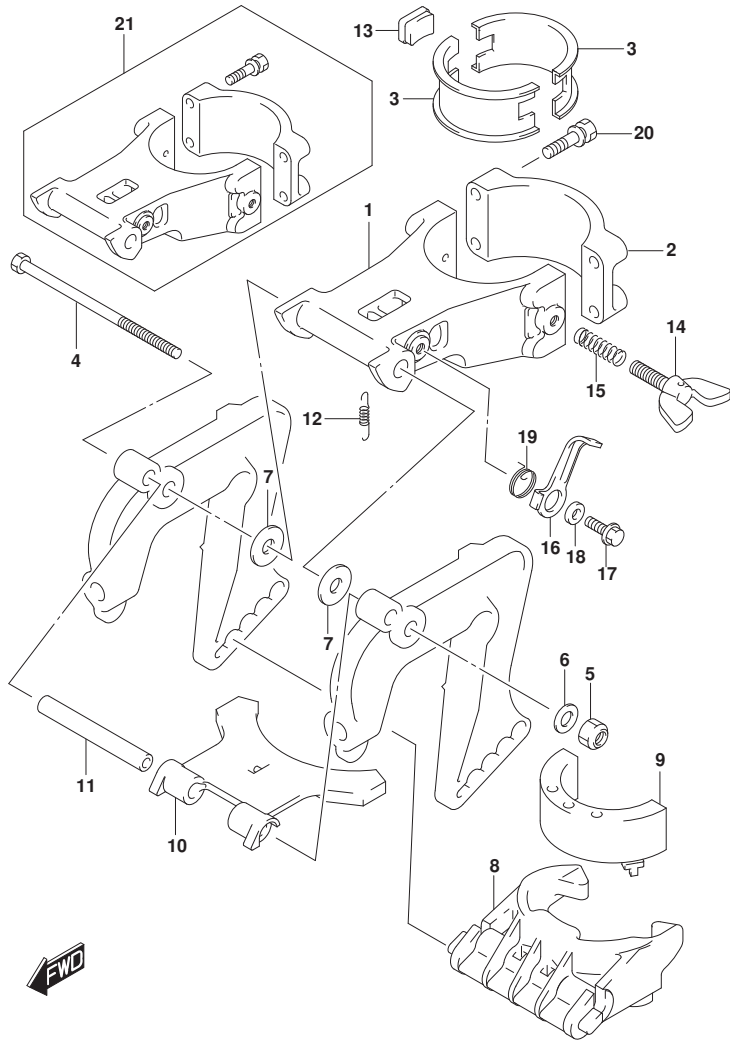


FIG. 336A (1-C-3) スイベルブラケット

見出番号	品番	品名	使用個数	備考	標準作業時間
1	43111-97J31-YAY	ブラケット, スイベル (ブラケット)	1		
2	43121-97J30-YAY	カバー, スイベルブラケット (ブラケット)	1		
3	43711-97J00	ブッシュ, ステアリングアッパ	2		
4	59111-97JL0	ホルト, スイベルシャフト	1		
5	09159-08018	ナット	1		
6	09160-08091	ワッシャ (8.5X14X1.0)	1		
7	09160-08081	ワッシャ (8.5X23X1.5)	2		
8	45411-97J30	ブラケット, スラスト	1		
9	54151-97JL0	マウント, ロアスラスト	1		
10	43751-97J01	ブラケット, スイベルストツバ	1		
11	43752-97J00	シャフト, スイベルストツバ	1		
12	59443-97J00	スプリング, スイベルストツバ	1		
13	43430-97L00	ラバー, ステアリングアシスタ	1		
14	09119-06130	ホルト	1		
15	09440-09042	スプリング	1		
16	41221-97JL0	レバー, チルトロツク	1		
17	09116-06224	ホルト (6X12)	1		
18	59181-97J10	スベ一サ, チルトロツクレバ一	1		
19	59444-97J10	スプリング, チルトロツク	1		
20	09116-06232	ホルト (6X30)	4		
21	43110-97J31-YAY	ブラケットアツシ, スイベル (ブラケット)	1	オプション	

FIG.405A

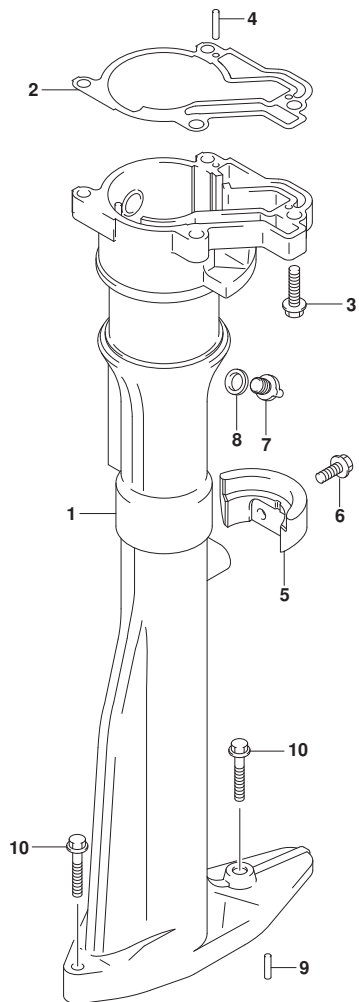


FIG. 405A (1-C-4) ドライブシャフトハウジング (S-TRANSOM)

見出番号	品番	品名	使用個数	備考	標準作業時間
1	52111-97J31-YAY	ハウジング, ドライブシャフト (ブランク)	1		
2	52113-97J00	ガスケット, ドライブシャフトハウジング	1		
3	09116-06227	ボルト (6X20)	4		
4	09205-03019	ピン, スプリング (3X10)	2		
5	52112-97J30-YAY	ストッパ, リバーススラスト (ブランク)	1		
6	09116-06227	ボルト (6X20)	2		
7	61155-97J01	ユニオン, ウォータインスペクション	1		
8	59178-97J00	ガスケット, ドレインプラグ	1		
9	09202-04008	ピン (D:4, L:9)	2		
10	09116-06234	ボルト (6X35)	2		

FIG.405B

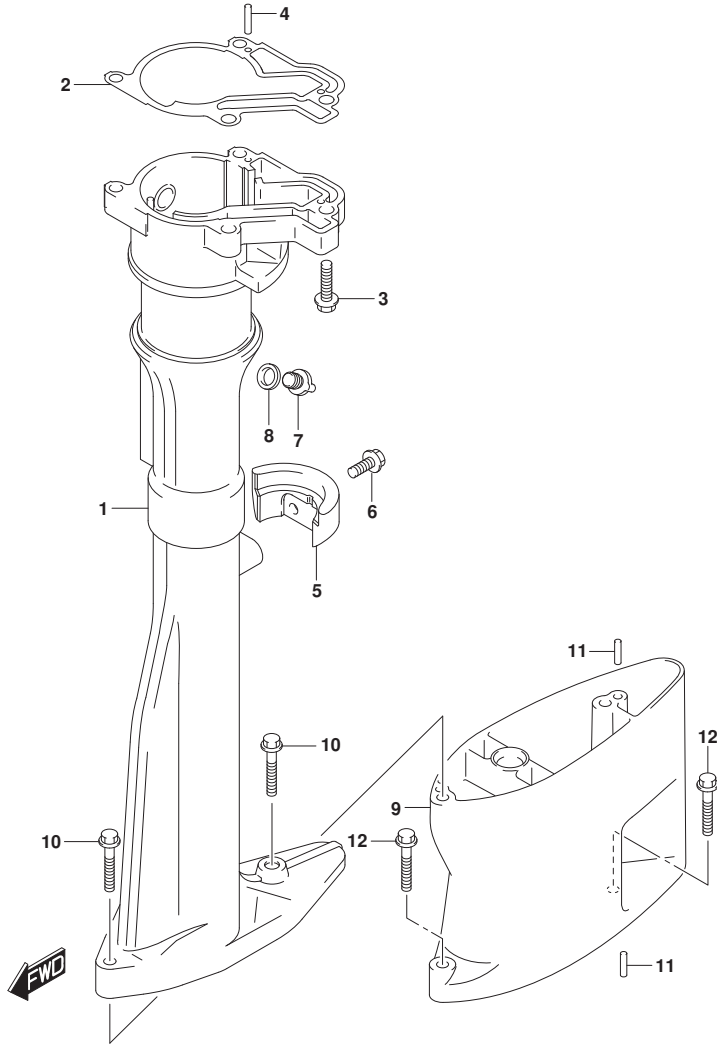


FIG. 405B (1-C-5) ドライブシャフトハウジング (L-TRANSOM)

見出番号	品番	品名	使用個数	備考	標準作業時間
1	52111-97J31-YAY	ハウジング, ドライブシャフト (ﾌﾞﾗｯｸ)	1		
2	52113-97J00	ｶﾞｽｹｯﾄ, ドライブシャフトハウジング	1		
3	09116-06227	ﾎﾙﾄ (6X20)	4		
4	09205-03019	ﾋﾞﾝ, スﾌﾟﾘﾝｸﾞ (3X10)	2		
5	52112-97J30-YAY	ｽﾄｯﾊﾟ, ﾚﾊﾞｰ-ｽｽﾞｽﾄ (ﾌﾞﾗｯｸ)	1		
6	09116-06227	ﾎﾙﾄ (6X20)	2		
7	61155-97J01	ｴﾆｵﾝ, ﾜｵｰﾀｲﾝｽﾍﾞｰｸｼｮﾝ	1		
8	59178-97J00	ｶﾞｽｹｯﾄ, ﾄﾞﾚｰﾝﾌﾞﾗｸﾞ	1		
9	52131-97J00-YAY	ｹｰｽ, ﾍﾞﾙﾈｯﾄ (ﾌﾞﾗｯｸ)	1		
10	09116-06234	ﾎﾙﾄ (6X35)	2		
11	09202-04008	ﾋﾞﾝ (D:4, L:9)	4		
12	09116-06234	ﾎﾙﾄ (6X35)	2		

FIG.407A

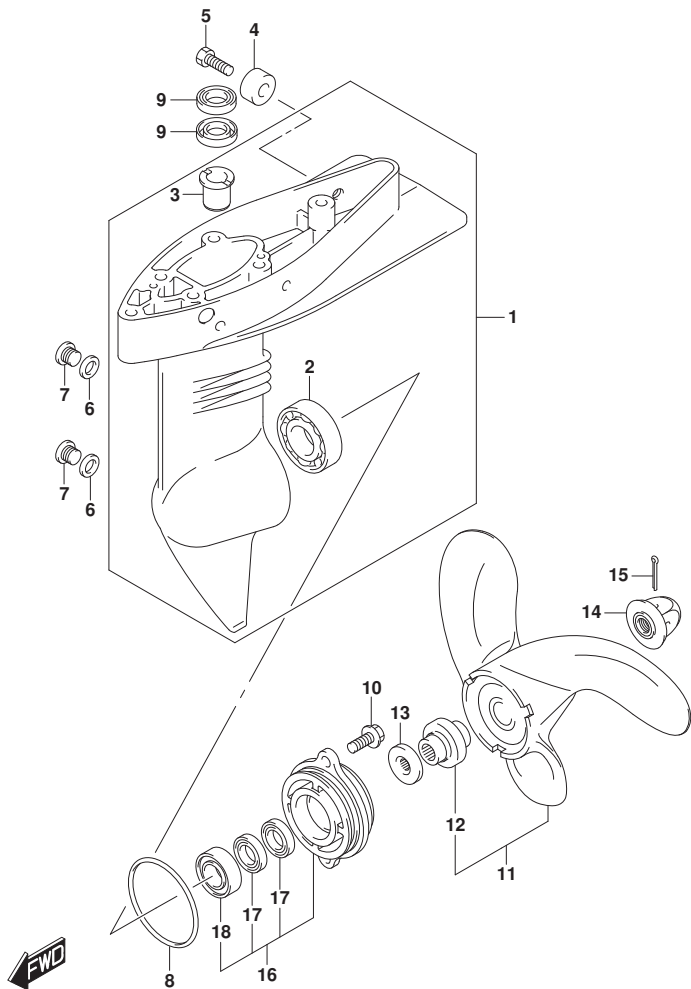


FIG. 407A (1-C-6) ギヤケース

見出番号	品番	品名	使用個数	備考	標準作業時間
1	55110-97J51-YAY	ケース,ギヤ (ﾌﾞﾗｯｸ)	1		
2	09262-17019	.ﾍﾞﾞｱﾘﾝｸﾞ (17X35X8)	1		
3	59311-97J20	.ﾌﾞｯｼﾞ,ﾋﾞﾞﾆｵﾝ	2		
4	55321-87J01	ｱﾉｰﾄﾞ,ﾌﾞﾞﾛｯｸｼｵﾝ	1		
5	09103-06281	ﾎﾞﾙﾄ (6X14)	1		
6	59178-97J00	ｶﾞｽｹｯﾄ,ﾄﾞﾚｰﾝﾌﾞﾗｯｸ	2		
7	09248-08001	ﾌﾞﾗｯｸ (8X7.5)	2		
8	59291-97J00	ｵﾘﾝｸﾞ	1		
9	09282-10008	ｼｰﾙ,ｵｲﾙ (10X21X4.5)	2		
10	09116-06225	ﾎﾞﾙﾄ (6X16)	2		
11	58110-97JA0-019	ﾌﾞﾞﾛｰ (3X7-3/8X5-3/8,ﾌﾞﾞﾗｯｸ)	1		
12	58120-97JA0	.ﾌﾞﾞｯｼﾞ,ﾌﾞﾞﾛｰ	1		
13	57635-91JL0	ｽﾄｯﾊﾟ,ﾌﾞﾞﾛｰﾗﾌﾞﾞｯｼﾞ	1		
14	58130-91JL0	ﾅｯﾄ,ﾌﾞﾞﾛｰ	1		
15	09204-03003	ﾋﾞﾞﾝ (D:3.6, L:25)	1		
16	56120-97J50-YAY	ﾊﾞｯｼﾞﾝｸﾞ,ﾌﾞﾞﾛｯｸｼﾌﾞｯﾄﾞﾍﾞﾞｱﾘﾝｸﾞ (ﾌﾞﾞﾗｯｸ)	1		
17	09282-12L05	.ｼｰﾙ,ｵｲﾙ (12X24X4.5)	2		
18	09262-12001	.ﾍﾞﾞｱﾘﾝｸﾞ (12X28X8)	1		

FIG.412A

FIG. 412A (1-C-7) ロカハ[®]

見出番号	品番	品名	使用個数	備考	標準作業時間
1	61110-97J01-YR9	カバー、エンジン罩 (フック)	1		
2	61135-97J01	クッション、ロカハ [®]	2		
3	09116-06227	ボルト (6X20)	4		
4	61151-91J01	クッション	2		
5	21131-97J20	マーク、クラッチシフト	1		
6	61211-97J00	マーク、フューエルコック	1		
7	61212-97J20	マーク、オイルレベル	1		

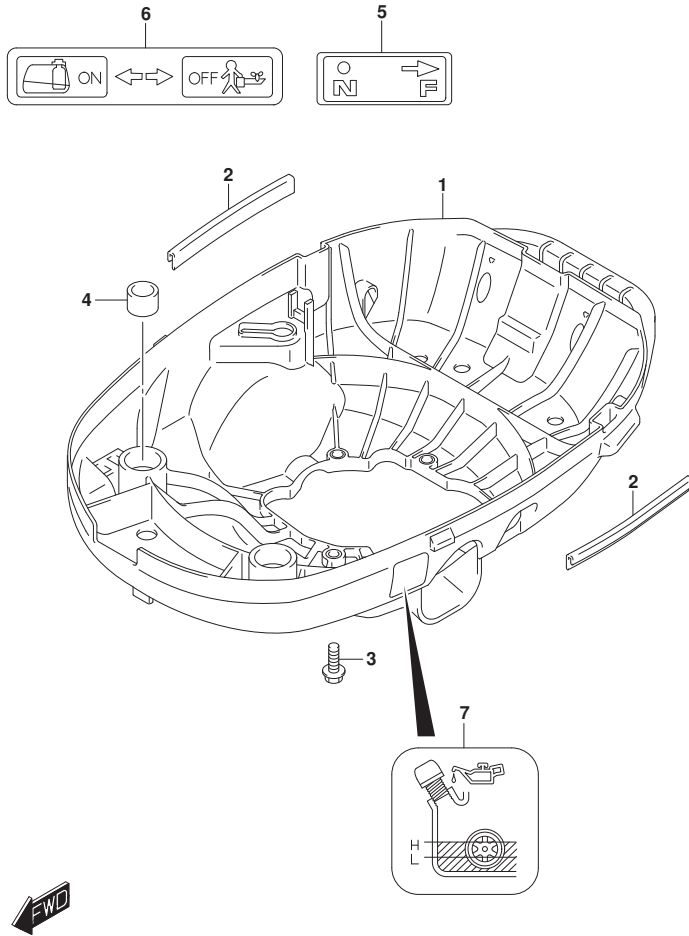


FIG.420A

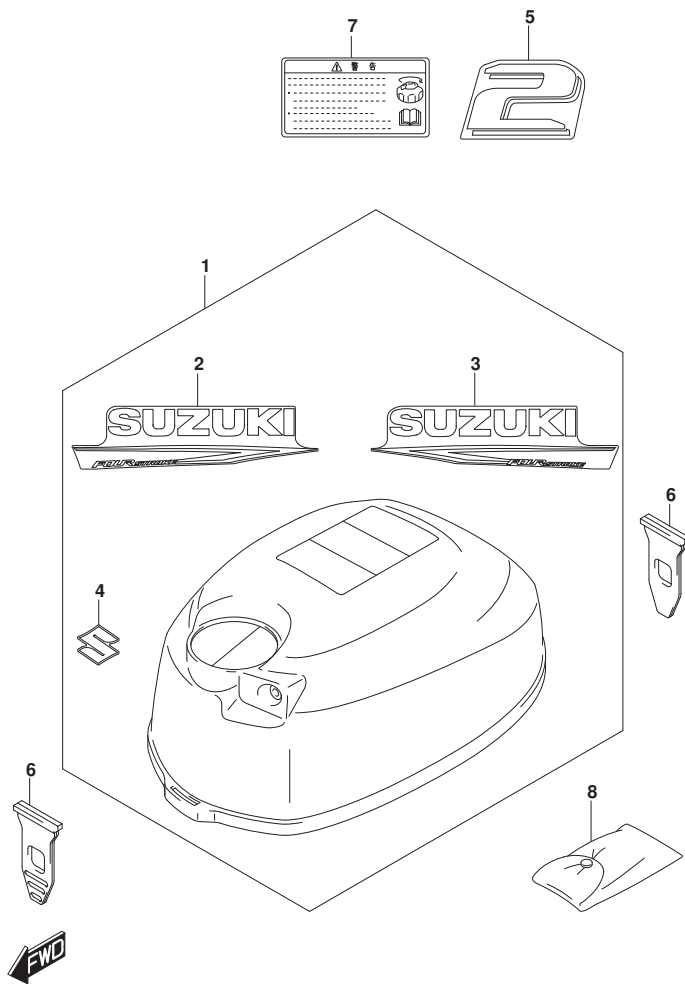


FIG. 420A (1-C-8) エンジンカバー

見出番号	品番	品名	使用個数	備考	標準作業時間
1	61401-97830-YR9	カバーセット, エンジン (ブラック)	1		
2	61443-97J40	. ストライプ, エンジンカバー-スターボート	1	STBD	
3	61453-97J40	. ストライプ, エンジンカバー-ポート	1	PORT	
4	68111-99J00	. エンブレム, S	1		
5	61435-97J60	マーク, エンブレムリヤ	1		
6	61611-97J01	フアスタ, エンジンカバー	2		
7	61458-97J60	ラベル, エンジンカバー	1		
8	09800-01017	ツールアツシ	1		

FIG.432A

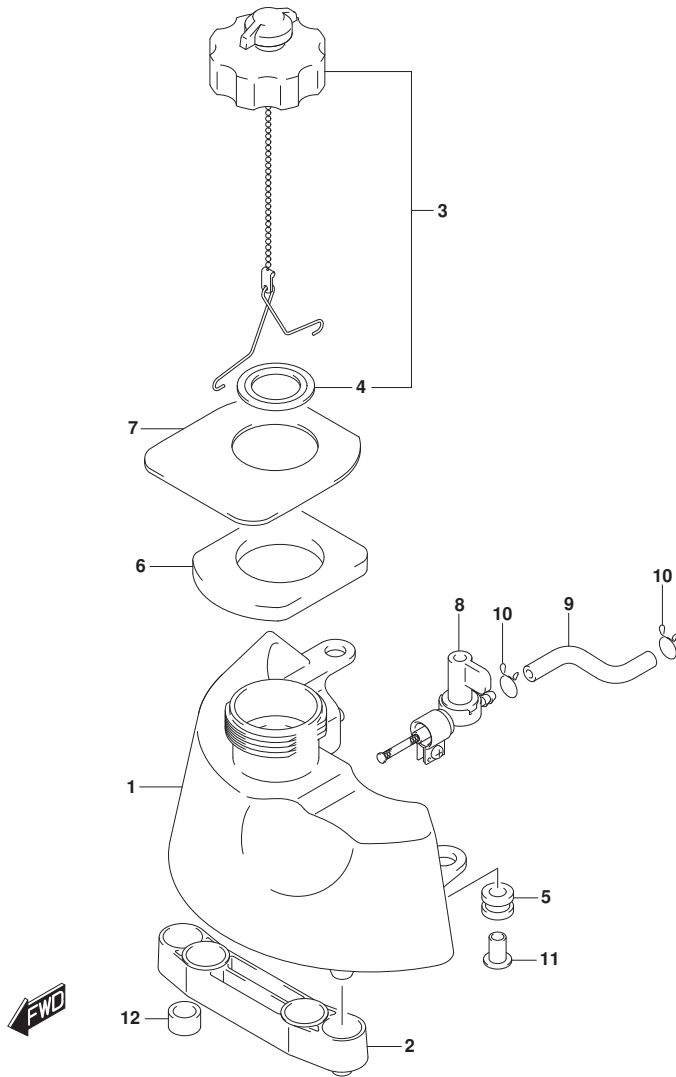


FIG. 432A (1-C-9) フューエルタンク

見出番号	品番	品名	使用個数	備考	標準作業時間
1	65110-97J50	タンク, フューエル	1		
2	65113-97J00	ブラケット, フューエルタンク	1		
3	65510-97L20	キャップ アツシ, フューエルタンク	1		
4	65561-91J01	ガスケット, タンクキャップ (32X48X3)	1		
5	59331-91J01	ワッシャー	2		
6	65281-97J11	ゲロメット, フューエルタンク	1		
7	65284-97J11	ラバー, フューエルタンクゲロメット	1		
8	66100-97JL1	コックアツシ, フューエル	1		
9	15191-97JL0	ホース, フューエル	1	COCK TO CARB	
10	59412-91J00	クリップ, フューエルホース	2		
11	65263-97J00	スペーサ, フューエルタンク	2		
12	09329-12006	ワッシャー	2		

FIG.444A

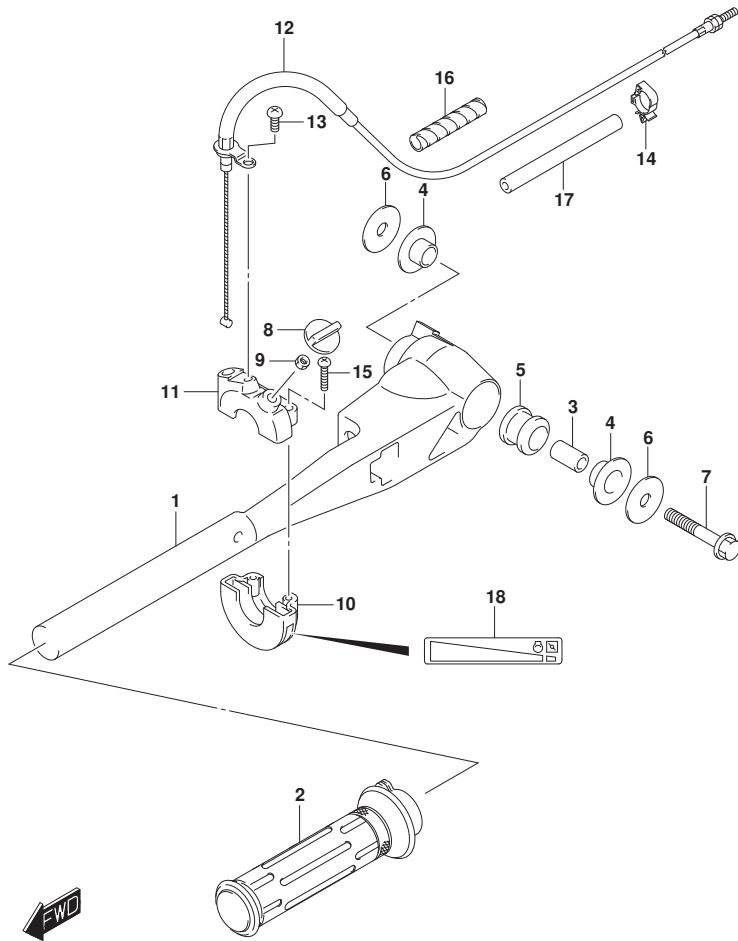


FIG. 444A (1-C-10) ティラハンド[®]ル

見出番号	品番	品名	使用個数	備考	標準作業時間
1	63111-97J21-YAY	ハンドル, ティラ (フック)	1		
2	63210-97J00	グリップ, スロットル	1		
3	59181-97J00	スペーサ, ティラハンドル	1		
4	59315-97J00	ブッシュ, ティラハンドル	2		
5	63116-97J01	マウント, ティラハンドル	1		
6	09160-08152	ワッシャ (8.5X28X1.5)	2		
7	09116-08154	ホルト (8X40)	1		
8	63244-97J00	ノブ, スロットルアジャスタ	1		
9	09140-05005	ナット (M5)	1		
10	57121-09G00	ケース, アツパ	1		
11	67821-97J00	ケース, ロア	1		
12	63610-97J00	ケーブルアツシ, スロットル	1		
13	09125-05046	スクリュ (5X12)	1		
14	23915-78A20	クランプ, ケーブル	2		
15	59125-97J00	スクリュ, スロットルケーブル	2		
16	33833-91J00	チューブ, スイツチリード (L:250)	1	L:250->50	
17	09352-90134-600	ホース (9X13X600)	1	L:600->90	
18	69714-97J01	マーク, ハンドルグリップ	1		