

まえがき

このパーツカタログは、スズキ船外機 DF2 型の補給取扱い部品を収録してあります。

DF2				
機種記号	型式	トランサム	色	実施号機
DF2_020	00202F	S, L	YAY	00202F-040001 ~
DF2_021				00202F-140001 ~
DF2_022				00202F-240001 ~
DF2_023				00202F-340001 ~

パーツカタログのご使用について

1. 記号および略語

1-1. サイズ等

A	: 用品	L	: 長さ、リンク数、容積	US	: アンダサイズ
AR	: 必要量	NT	: 歯数	W	: 巾
D	: 線径	OD	: 外径	W/	: 同時使用
E.NO.	: エンジン番号	OPT	: オプション	#	: 直送品
F.NO.	: フレーム番号	OS	: オーバーサイズ	*	: 直売品
H	: 高さ	STD	: スタンダード	~	: より、から
ID	: 内径	T	: 厚さ		
12X34X5 : 内径X外径X厚さ(巾、長さ)					

1-2. メーカー名

CHKK	: 中央発条	NGK	: 日本特殊陶業
DID	: 大同工業	NHK	: 日本発条
DK	: 大金製作所	RK	: 高砂チェン
FB	: 古河電池	TEN	: 富士通デン
IRC	: 井上護謨工業	TR	: 東海理化電機製作所
KYB	: 萱場工業	YB	: 湯浅電池
NABCO	: 日本エアブレーキ		

1-3. 構成部品の表示

品番	品名
×××××-×××××	○○○アッシ
×××××-×××××	・○○○○
×××××-×××××	┌○○○○
	└ 構成部品 (インナパーツ) を示します。

1-4. 部品変更

備考欄の品番の前の→印は変更部品相互の互換性を表示します。

←○○○○○-○○○○○……「～より統一」を示し、旧 新です。

→○○○○○-○○○○○……「～に統一」を示し、旧 新です。

1-5. 修正使用

ホース、チューブ等で寸法表示の→印は修正使用を表示します。

(例) L: 200 →180……200 を 180 に修正して使用します。

2. 部品変更のお知らせ

部品が新設または変更となった場合、サービス・部品ニュース、統一部品一覧表などでご案内いたします。

販売店様にあっては、弊社代理店にお問い合わせください。

3. 部品の注文

部品ご注文の場合は、このパーツカタログをご参照の上、次の点にご留意され、正確にご注文ください。

- 3-1. 品番、品名および数量
- 3-2. フレーム番号およびエンジン番号と型式番号
- 3-3. 部品メーカー（電装部品、保安部品など）

注※ 分解図は、補給部品索引のためのものです。分解、組み立てには使用しないでください。

※ 補給部品の中で車種間の共通化により、一部生産車の部品と異なる場合があります。

あらかじめご了承ください。

※ 記載事項は予告なく変更することがあります。あらかじめご了承ください。

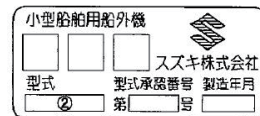
I.D プレートの説明

I.D プレートには下記の項目が刻印されています。

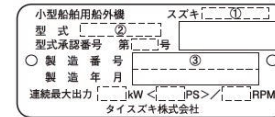
より正確な部品発注のため① 機種名、② 型式、③ 製造番号（号機）をご確認ください。

I.D プレートはクランプブラケットに取り付けられています。

パターン 1



パターン 2

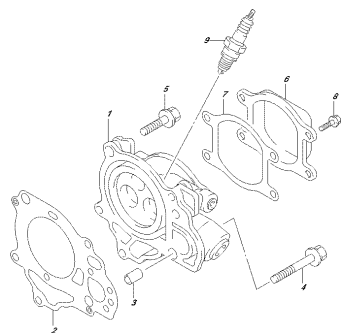


① 機種名を示します。 (例) DF140ATX

② 型式を示します。 (例) 14003F

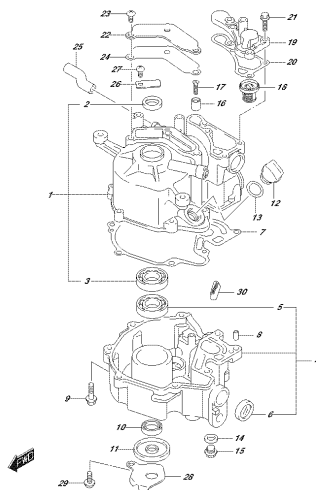
③ 製造番号（号機）を示します。 (例) 910001

FIG. 111A



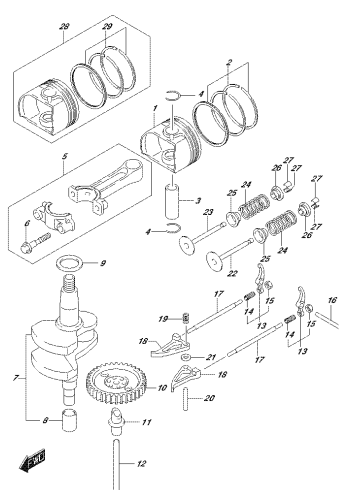
OPZ, MODEL 652 / 114
CYLINDERHEAD

FIG. 113A



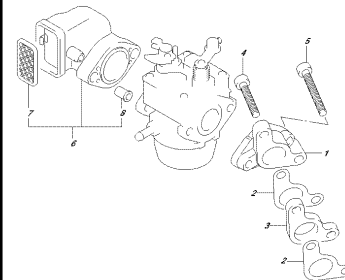
OPZ, MODEL 652 / 104
CYLINDERBLOCK

FIG. 116A



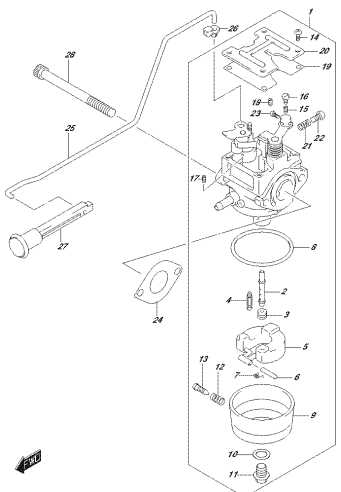
OPZ, MODEL 652 / 104
CRANKSHAFT

FIG. 127A



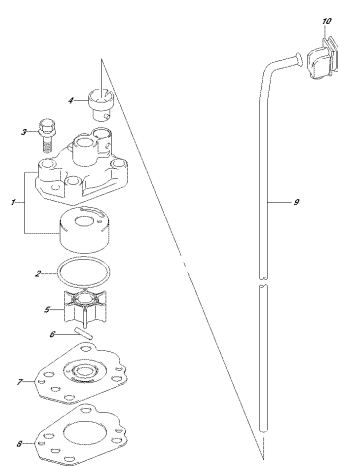
OPZ, MODEL 652 / 104
PISTON AND CONNECTING ROD

FIG. 128A



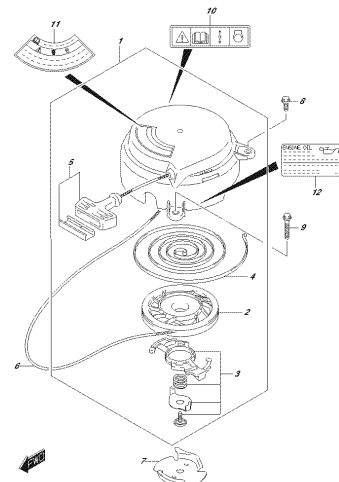
OPZ, MODEL 652 / 104
CARBURETOR

FIG. 160A



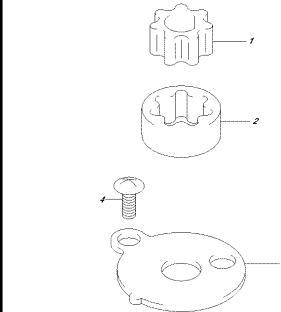
OPZ, MODEL 652 / 104
WATER PUMP

FIG. 167A



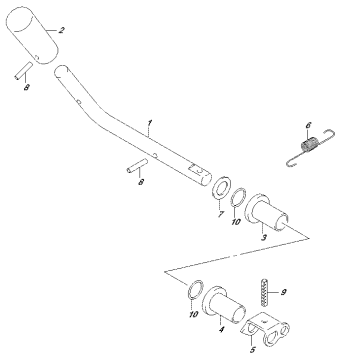
OPZ, MODEL 652 / 104
RECOIL STARTER

FIG. 175A



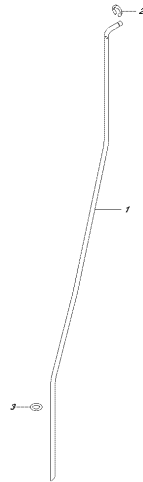
OPZ, MODEL 652 / 104
OIL PUMP

FIG.208A



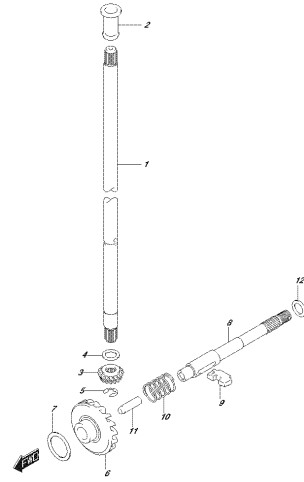
OPZ. NOME. 032.208A
CLUTCH LEVER

FIG.210A



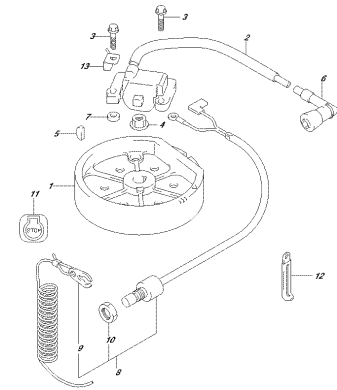
OPZ. NOME. 032.210A
SHIFT ROD

FIG.230A



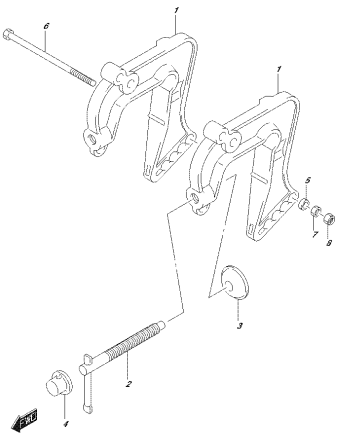
OPZ. NOME. 032.230A
DRIVE SHAFT

FIG.303A



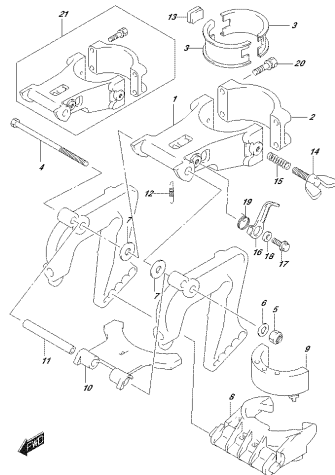
OPZ. NOME. 032.303A
HANDGrip

FIG.335A



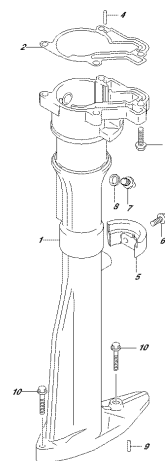
OPZ. NOME. 032.335A
CLAMP BRACKET

FIG.336A



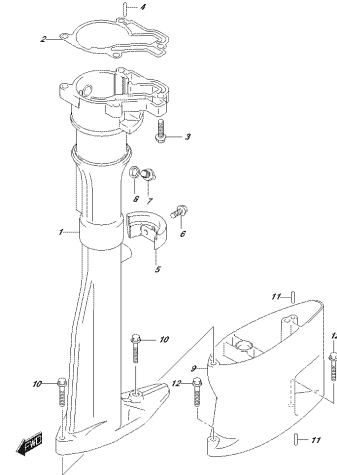
OPZ. NOME. 032.336A
SWING BRACKET

FIG.405A



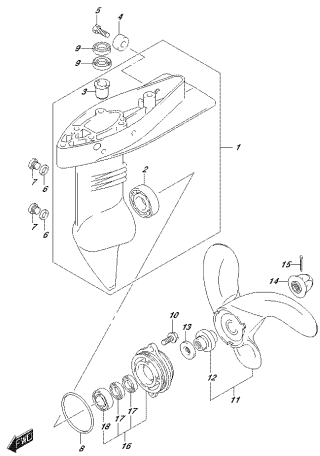
OPZ. NOME. 032.405A
DRIVE SHAFT (TODORGI)

FIG.405B



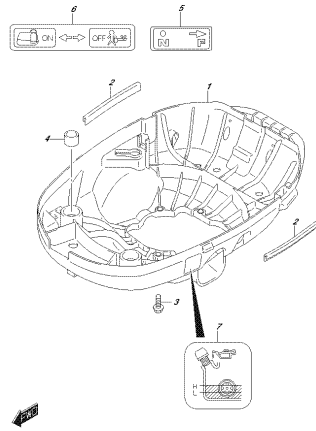
OPZ. NOME. 032.405B
DRIVE SHAFT (TODORGI)

FIG.407A



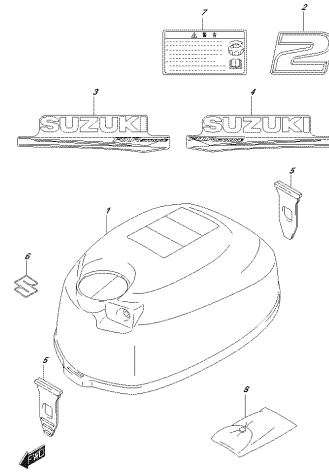
OPZ.M02.032.407A
GEMFILTROE

FIG.412A



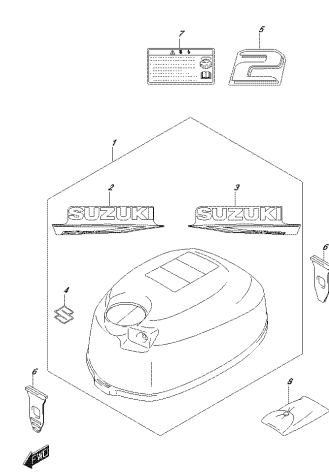
OPZ.M02.032.412A
LONGBOARDCOVER

FIG.420A



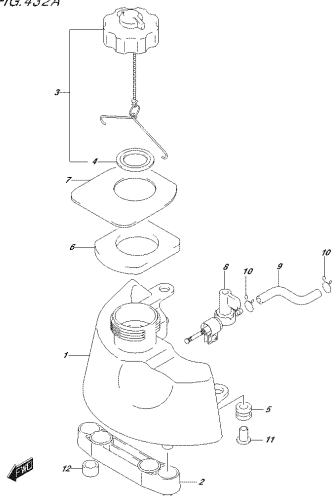
OPZ.M02.032.420A
SUIJFECOVER

FIG.420B



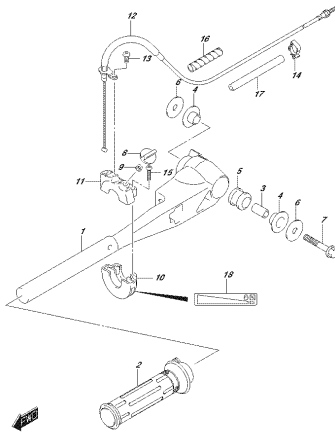
OPZ.M02.032.420B
SUIJFECOVER

FIG.432A



OPZ.M02.032.432A
FUELDRUM

FIG.444A



OPZ.M02.032.444A
TILLERHANDLE

FIG.111A

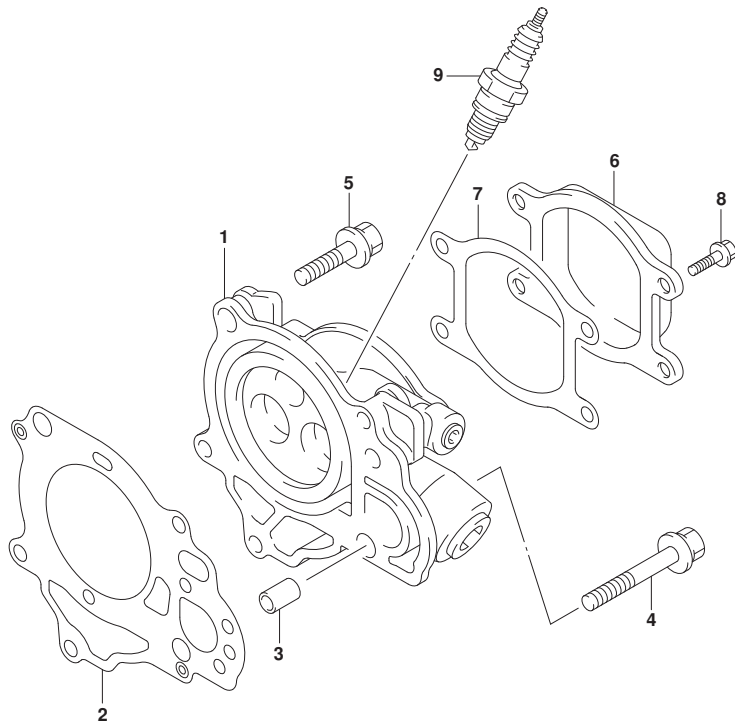


FIG. 111A (1-B-2) シリンダヘッド

見出番号	品番	品名	使用個数	備考	標準作業時間
1	11110-97J30	ヘッド, シリンダ	1		
2	11141-97JL0	ガスケット, シリンダヘッド	1		
3	09206-08008	ピン (6. 3X8X12)	2		
4	11118-97JL0	ボルト, シリンダヘッド NO. 2	1		
5	11119-97JL0	ボルト, シリンダヘッド	4		
6	11171-97J10	カバー, シリンダヘッド	1		
7	11189-97JL0	ガスケット, シリンダヘッドカバー	1		
8	01547-05107	ボルト	4		
9	09482-00406	プラグ, スパーク (CR6HSA)	1	NGK	



FIG.113A

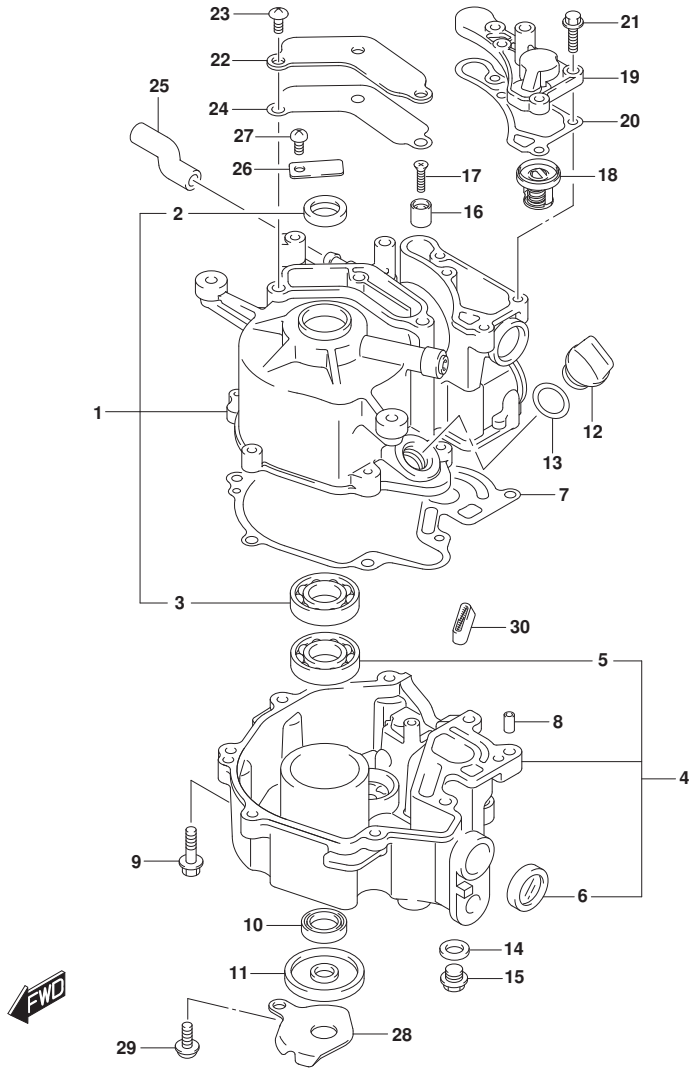


FIG.113A (1-B-3) シリンダブロック

見出番号	品番	品名	使用個数	備考	標準作業時間
1-1	11200-97J11	ブロックアツシ, シリンダ	1	020, 021	
1-2	11200-97J20	ブロックアツシ, シリンダ	1	022, 023	
2	59295-97J00	シール, クランクシャフトオイル	1		
3	08113-6203A	.ベアリング	1	アッパ-	
4	11300-97J21	ケースアツシ, クランクシャフト	1		
5	08113-6203A	.ベアリング	1	ロワ	
6	11971-91J02	レンズ, オイルレベルフライ	1		
7	11351-97JL0	ガスケット, クランクケース	1		
8	04221-05109	ピン	2		
9	01550-0625C	ボルト (6X25)	8		
10	59295-97J10	シール, ドライブシャフトオイル	1		
11	59295-97J20	シール, クランクシャフトオイルロワ	1		
12	11382-97J00	キャップ, オイルフライ	1		
13	09280-15007	Oリング (D: 2. 4, ID: 15. 8)	1		
14	09168-10022	ガスケット (10X17X1. 5)	1		
15	09248-10008	プラグ (10X7. 5)	1	オイルレイン	
16	55321-95J00	アノード, ブロテクション	1		
17	09126-05011	スクリュ (5X20)	1		
18	17670-91J02	サーモスタット, ウォータ (50°C)	1		
19	17681-97J21	カバー, サーモスタット	1		
20	17685-97J01	ガスケット, サーモスタットカバー	1		
21	01550-0620C	ボルト (6X20)	4		
22	11173-97J00	プレート, フリーザ	1		
23	02142-06127	スクリュ	3		
24	11179-97J00	ガスケット, フリーザプレート	1		
25	11174-97J01	ホース, フリーザ	1		
26	11452-91J00	バルブ, リード	1		
27	02112-0612A	スクリュ	1		
28	11431-97J11	プレート, アンダオイルシール	1		
29	11432-97JL0	ボルト, アンダオイルシールプレート	1		
30	16510-97J00	フィルタアツシ, オイル	1		

FIG.116A

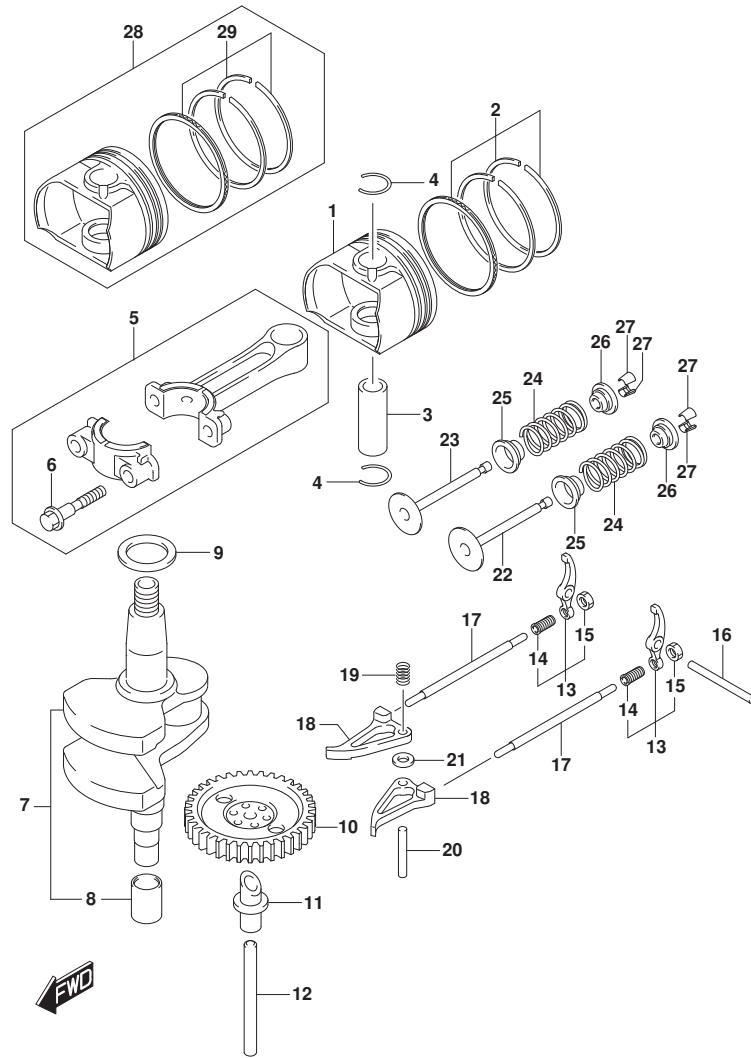


FIG.116A (1-B-4) クランクシャフト

見出番号	品番	品名	使用個数	備考	標準作業時間
1	12111-97J10-0B0	ピストン	1	NO PAINT	
2	12140-97J00	リングセット, ピストン	1		
3	12151-97J00	ピン, ピストン	1		
4	59382-97J00	サークリップ, ピストンピン	2		
5	12160-97JL0-0A0	コンロッドアッシ	1	レット	
6	12163-97JL0	ボルト, コンロッド	2		
7	12220-97JL1	クランクシャフト	1		
8	12242-97JL1	スプリング, クランクシャフト	1		
9	08211-17241	ワッシャ	1		
10	12710-97J00	カムシャフト (NT:36)	1		
11	12742-97J10	シャフト, オイルポンプ	1		
12	12743-97J00	シャフト	1		
13	12840-97J10	アームアッシ, バルブロッカ	2		
14	12842-22G10	スクリュー, タペットアジャスター	2		
15	12843-27A00	ナット, タペットアジャスター	2		
16	09261-04017	ピン (4X43)	1		
17	12894-97JL0	ロッド, プッシュ	2		
18	12845-97J00	アーム, カムロッカ	2		
19	12847-22G00	スプリング, カムロッカアーム	1		
20	09261-04005	ロー (4X23.8)	1		
21	08322-0104A	ワッシャ	2		
22	12911-97JL0	バルブ, インテーク	1		
23	12915-97JL0	バルブ, エキゾースト	1		
24	12921-97JL0	スプリング, バルブ	2		
25	09289-04006	シール, オイル (4X11, 6X7.9)	2		
26	12931-97JL0	リテーナ, バルブスプリング	2		
27	12932-05C00	コック, バルブ	4		
28	12100-97J10-050	ピストンセット (OS:0.5)	1	オプション	
29	12140-97J00-050	リングセット, ピストン (OS:0.50)	1	オプション	

FIG.127A

FIG. 127A (1-B-5) インテークパイプ/サイレンサ

見出番号	品番	品名	使用個数	備考	標準作業時間
1	13111-97J00	パイプ, インテーク	1		
2	13119-97J00	ガスケット, インテークパイプ	2		
3	13124-97J00	インシュレータ, キャブレタ	1		
4	07120-06257	ホルト	1		
5	07120-06357	ホルト	1		
6	13810-97J00	サイレンサ	1		
7	13710-97J00	アレスト, フレーム	1		
8	09180-06348	スペーサ (6.1X8.5X12.5)	2		

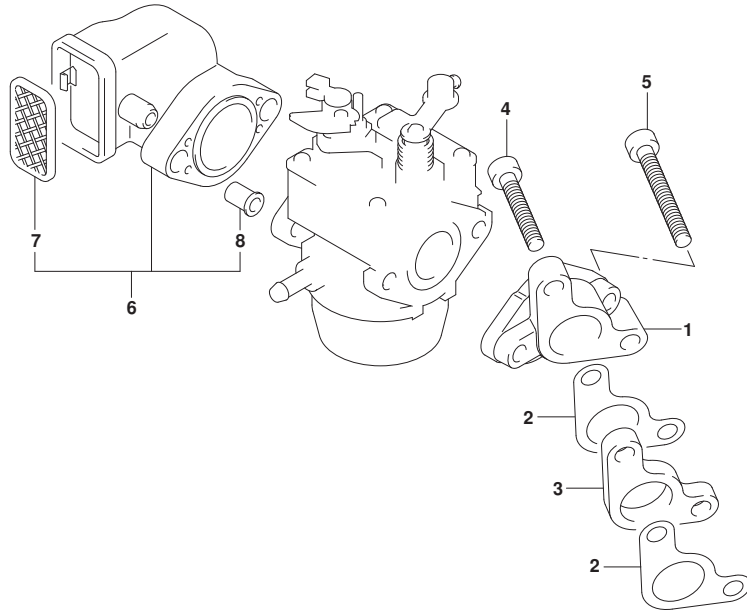


FIG.128A

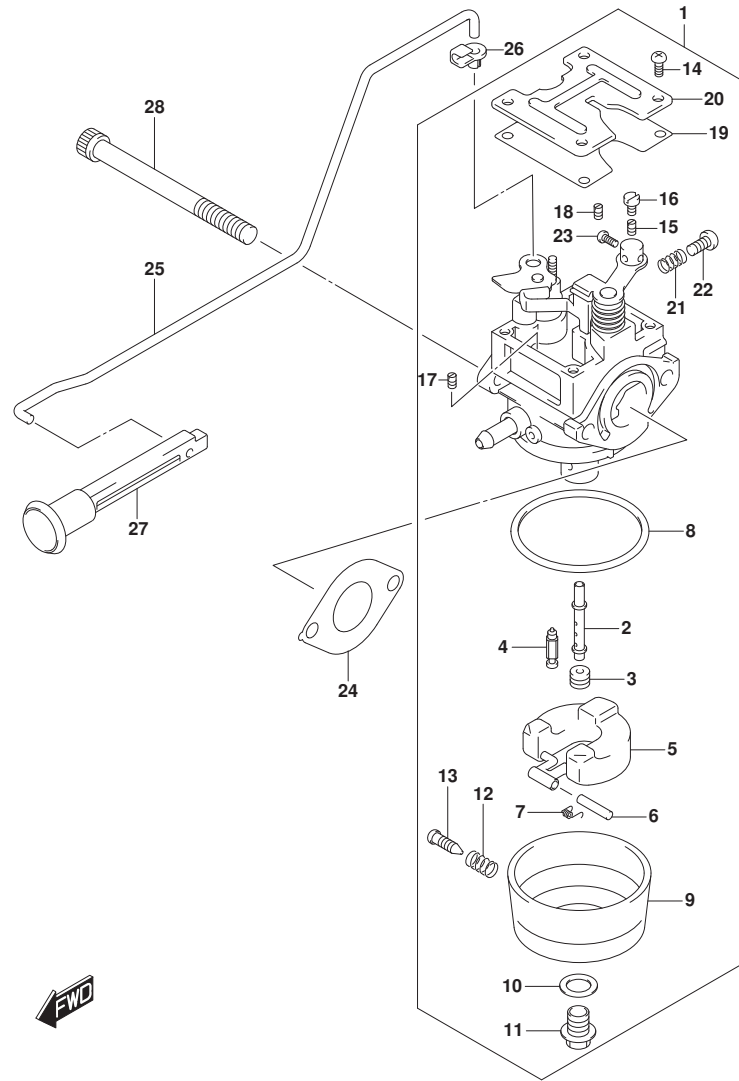
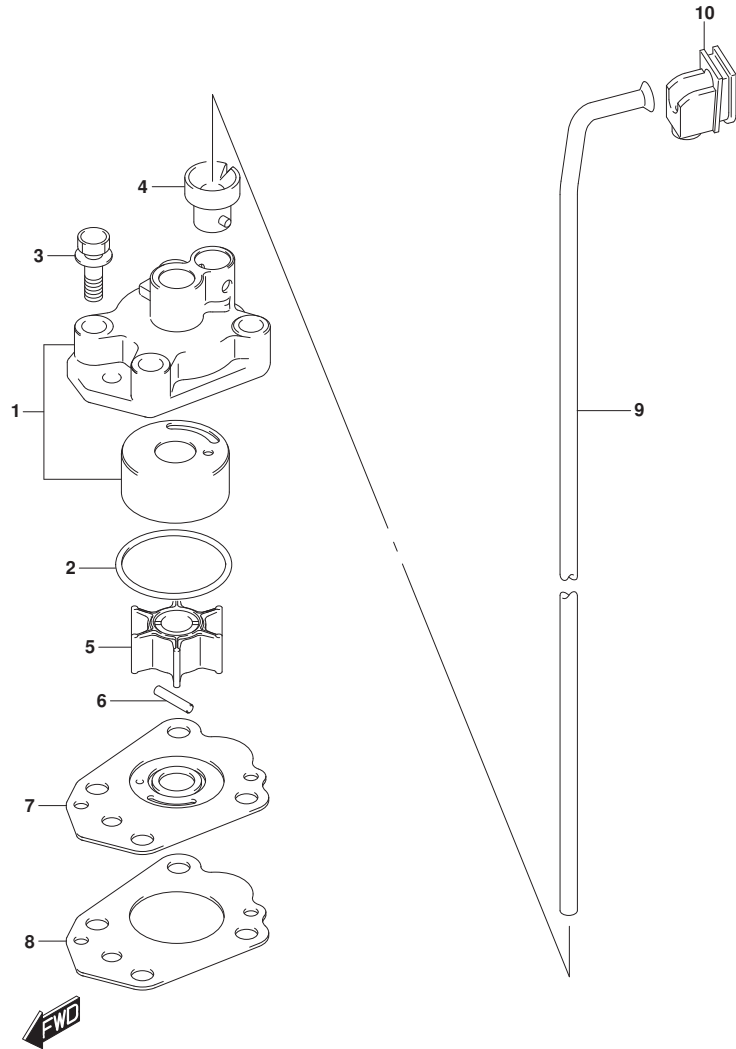


FIG.128A (1-B-6) キャブレタ

見出番号	品番	品名	使用個数	備考	標準作業時間
1	13200-97J70	キャブレタアツツ	1		
2	13236-97J40	.ノズル,メイン	1		
3-1	09491-56007	.ジエツト,メイン (56)	1		
3-2	09491-58009	.ジエツト,メイン (58)	1		
3-3	09491-60014	.ジエツト,メイン (60)	1		
4	13371-97J00	.バール,ニートル	1		
5	13250-97J20	.フロート	1		
6	13254-97J00	.ピン,フロート	1		
7	13268-97J30	.スプリング	1		
8	13251-97J00	.ガスケット	1		
9	13245-97J00	.チャンバ,フロート	1		
10	13249-97J00	.ガスケット	1		
11	13247-97J00	.スクリュ	1		
12	13268-97J10	.スプリング	1		
13	13616-97J00	.スクリュ	1		
14	13267-97J00	.スクリュ	4		
15-1	09492-33001	.ジエツト,バール口ツツ (33)	1		
15-2	09492-35035	.ジエツト,バール口ツツ (35)	1		
15-3	09492-37005	.ジエツト,バール口ツツ (37)	1		
16	13267-97J10	.スクリュ	1		
17	09493-28L01	.ジエツト,エア (140)	1		
18	09493-95003	.ジエツト,バール口ツツエア (95)	1		
19	13249-97J11	.ガスケット	1		
20	13248-97J00	.プレート	1		
21	13268-97J20	.スプリング	1		
22	13534-97J10	.スクリュ	1		
23	13267-97J20	.スクリュ	1		
24	13125-97J00	.ガスケット,キャブレタ	1		
25	13413-97J10	.ロツト,チヨーク	1		
26	13436-91J00	.コネクタ,チヨークロツト	1		
27	13631-91J00	.ノブ,チヨーク	1		
28	09103-06522	.ホルト (6X75)	2		

FIG.160A



DF2_N00_023_160A
WATER PUMP

FIG.160A (1-B-7) ウォータポンプ

見出番号	品番	品名	使用個数	備考	標準作業時間
1	17410-97JL1	ケース, ウォータポンプ	1		
2	09280-33005	Oリング (D:1.9, ID:32.7)	1		
3	09116-06232	ボルト (6X30)	4		
4	17415-97J00	ゲロメット, ウォータポンプケース	1		
5	17461-97JM0	インペラ, ウォータポンプ	1		
6	09202-02006	ピン (2.9X14)	1		
7	17471-97JL0	パネル, ホンポンケースアング	1		
8	17472-97JL0	ガスケット, ホンポンケースパネ	1		
9-1	17561-97JM0	チューブ, ウォータ	1	S-TRANSOM	
9-2	17561-97JN0	チューブ, ウォータ	1	L-TRANSOM	
10	17563-97J10	ゲロメット, ウォータチューブアツパ	1		

DF2_N00_023

FIG.167A

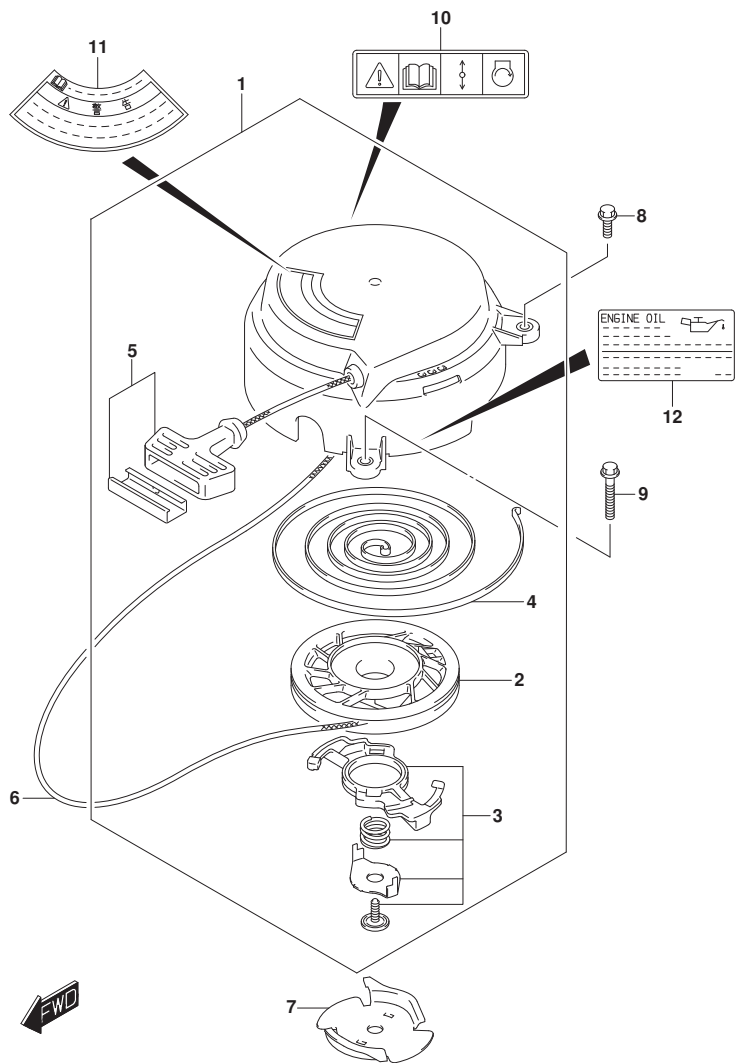


FIG.167A (1-B-8) リコイルスタータ

見出番号	品番	品名	使用個数	備考	標準作業時間
1	18100-97JMO	スタータアツシ, リコイル	1		
2	18120-97J00	. リール	1		
3	18130-97J00	. ラatchetセット	1		
4	18142-04410	. スフ リンク, スパ イラル	1		
5	18210-97J00	. ク リツブ セット	1		
6	99000-81157-50M	スタータロープ (L:50000)	1	OPT, L:50000->1200	
7	18211-97J00	フーリ, スタータ	1		
8	01550-0620C	ボルト (6X20)	1		
9	01550-06357	ボルト (6X35)	2		
10	69711-91J11	ラベル	1		
11	61472-93E21	ラベル, スタータ	1		
12	61494-97J01	ラベル, オイル/クリアランス	1		

FIG.175A

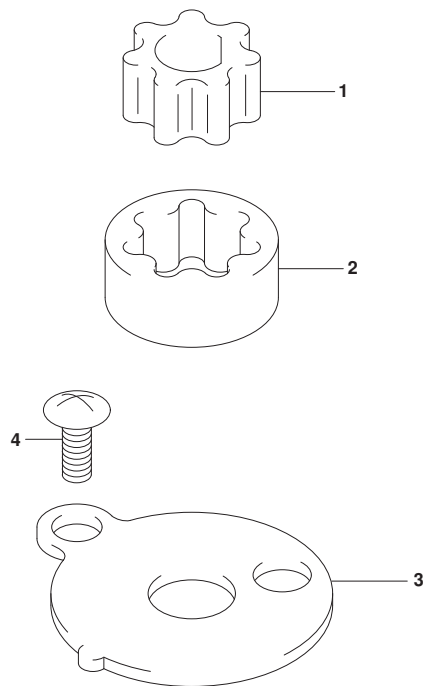


FIG.175A (1-B-9) オイルポンプ

見出番号	品番	品名	使用個数	備考	標準 作業時間
1	16131-91J00	ロータ, オイルポンプ インナ	1		
2	16132-91J00	ロータ, オイルポンプ アウタ	1		
3	16161-97J10	プレート, オイルポンプ ロータ	1		
4	02142-0510A	スクリュー	1		

FIG.208A

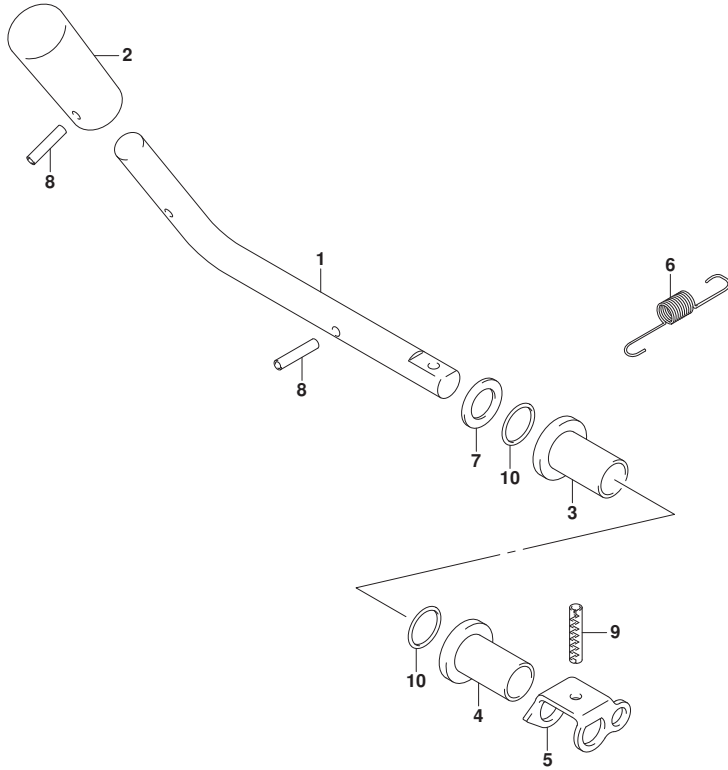


FIG. 208A (1-B-10) クラッチレバー

見出番号	品番	品名	使用個数	備考	標準作業時間
1	21111-97J01	レバー, クラッチ	1		
2	21112-97J00	ノブ, クラッチレバー	1		
3	21221-97J00	ブッシュ, クラッチシャフト	1		
4	21222-97J00	ブッシュ, クラッチシャフトNO. 2	1		
5	23211-97J10	アーム, クラッチロッド	1		
6	23213-97J00	スプリング, クラッチノッチ	1		
7	09160-08145	ワッシャ (8X14X1.5)	1		
8	09205-03012	ピン, スプリング (3X16)	2		
9	09205-04002	ピン, スプリング (4X20)	1		
10	09280-08005	Oリング (D:1.7, ID:7.7)	2		



FIG.210A

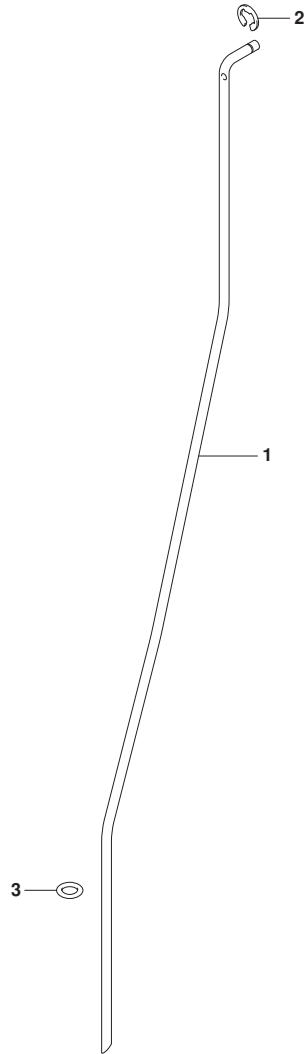


FIG. 210A (1-B-11) シフトロッド

見出番号	品番	品名	使用個数	備考	標準作業時間
1-1	25111-97J10	ロッド, シフト	1	S-TRANSOM	
1-2	25111-97J20	ロッド, シフト	1	L-TRANSOM	
2	09383-04002	Eリング	1		
3	09280-06004	Oリング (D:3.5, ID:5.8)	1		



FIG.230A

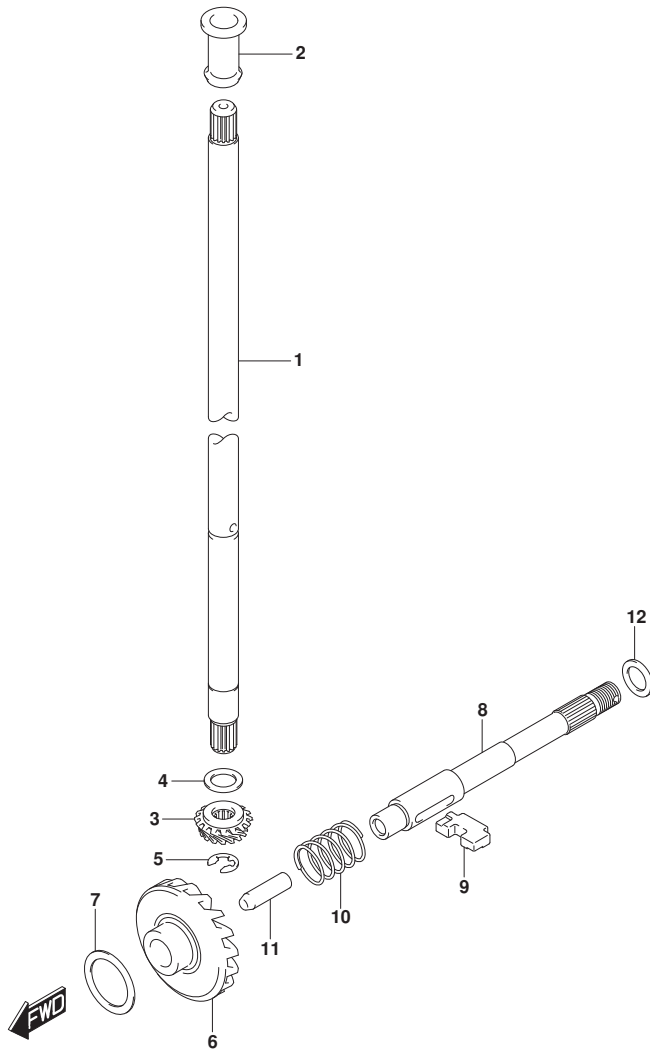


FIG. 230A (1-B-12) ドライブシャフト

見出番号	品番	品名	使用個数	備考	標準作業時間
1-1	57111-97J11	シャフト, ドライブ	1	S-TRANSOM	
1-2	57111-97J20	シャフト, ドライブ	1	L-TRANSOM	
2-1	57130-91J00	ブッシュ, ドライブシャフト	1	S-TRANSOM	
2-2	57130-91J00	ブッシュ, ドライブシャフト	2	L-TRANSOM	
3	57311-97JMO	ピニオン (NT:17)	1		
4-1	09181-10021	シム (T:1.8)	1	PINION ADJ	
4-2	09181-10022	シム (T:1.9)	1	PINION ADJ	
4-3	09181-10023	シム (T:2.0)	1	PINION ADJ	
4-4	09181-10024	シム (T:2.1)	1	PINION ADJ	
4-5	09181-10025	シム (T:2.2)	1	PINION ADJ	
5	08332-1106A	エリク	1		
6	57510-97JMO	ギヤ, フォワード (NT:28)	1		
7-1	09181-17022	シム (17X23X0.3)	1	FWD GEAR BACKUP	
7-2	09181-17023	シム (17X23X0.4)	1	FWD GEAR BACKUP	
7-3	09181-17024	シム (17X23X0.5)	1	FWD GEAR BACKUP	
7-4	09181-17025	シム (17X23X0.6)	1	FWD GEAR BACKUP	
8	57611-97J10	シャフト, プロペラ	1		
9	57621-97J10	シフト, クラッチツグ	1		
10	59441-97J20	スプリング, リターン	1		
11	57631-97JL0	ロッド, ブッシュ	1		
12-1	09181-12017	シム (12X20X1.6)	1	PROP SFT REV THRU ST	
12-2	09181-12018	シム (12X20X1.7)	1	PROP SFT REV THRU ST	
12-3	09181-12019	シム (12X20X1.8)	1	PROP SFT REV THRU ST	
12-4	09181-12020	シム (12X20X1.9)	1	PROP SFT REV THRU ST	
12-5	09181-12021	シム (12X20X2)	1	PROP SFT REV THRU ST	

FIG.303A

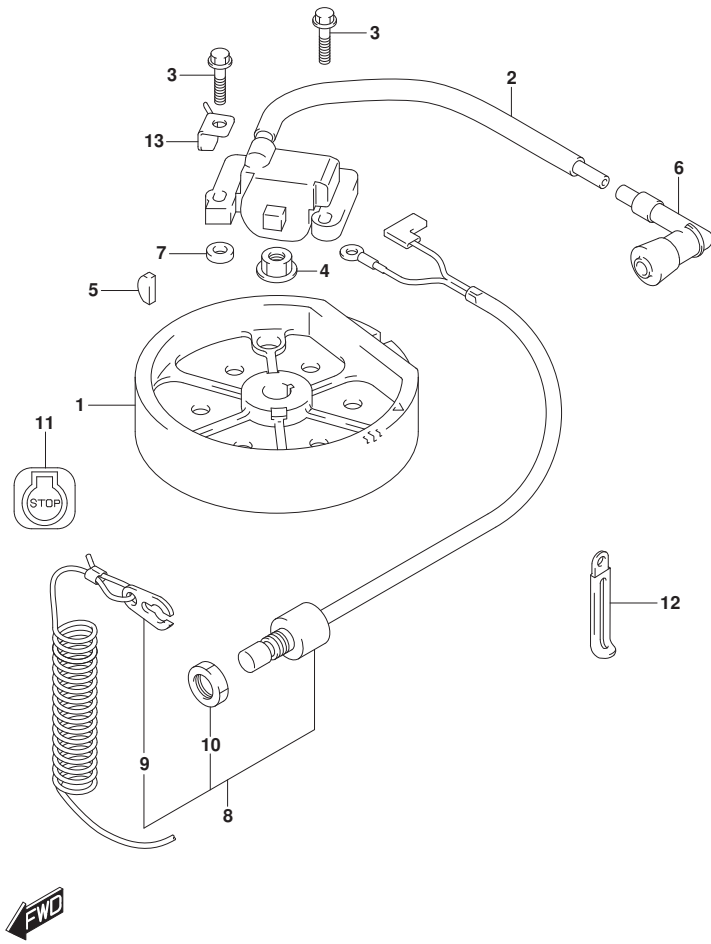


FIG. 303A (1-B-13) マクネ

見出番号	品番	品名	使用個数	備考	標準作業時間
1	32102-97J10	フライホイール, マクネ	1		
2	33410-97J50	ユニット, イクナイタ	1		
3-1	01550-06307	ホルト (6X30)	2	020, 021	
3-2	01550-06257	ホルト (6X25)	2	022, 023	
4	08316-10107	ナット	1		
5	08341-31039	キー	1		
6	33500-07H00	キャップ, スパークプラグ	1		
7	09180-06363	スベ-サ (6. 2X12. 6X6)	2	020, 021	
8	37830-97J32	スイッチアッシ, エマシ/エンジン/ストップ	1		
9	37823-97J00	. プレート, ロック	1		
10	37826-97J01	. ナット, エマシ/エンジン/ストップ	1		
11	37835-91J00-YAY	ラベル, ストップ (プラグ)	1		
12	29404-93J01	クランプ (L:45)	2		
13	19183-97J01	ホルダ, スロットルケーブル	1		

FIG.335A

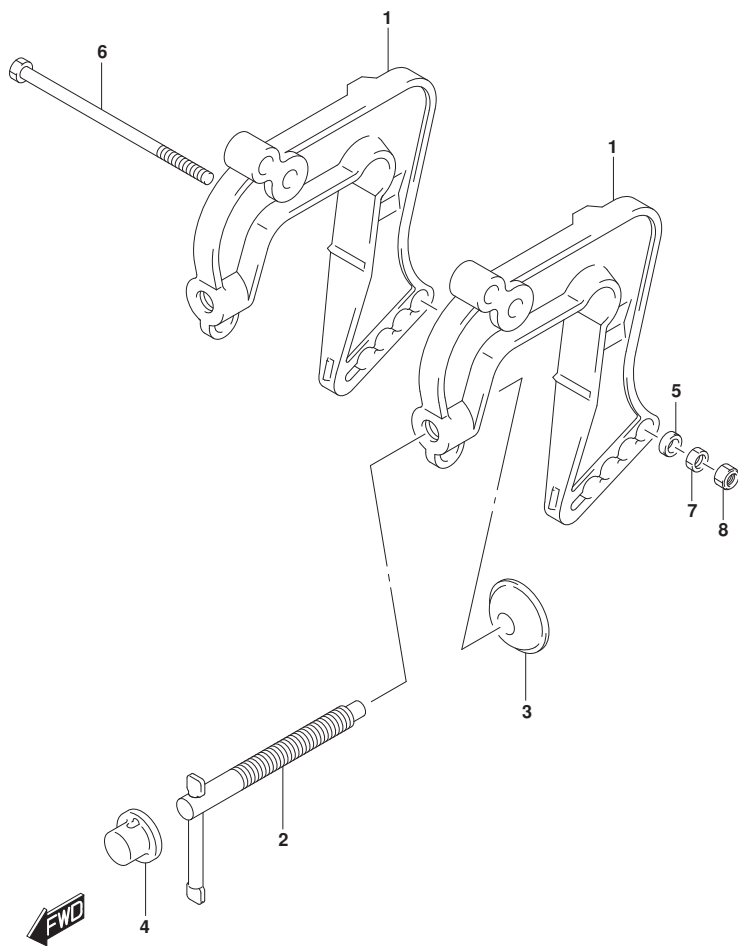


FIG. 335A (1-B-14) クランプ ブラケット

見出番号	品番	品名	使用個数	備考	標準作業時間
1	41111-97J31-YAY	ブラケット, クランプ (フック)	2		
2	41210-97J00	ハンドル, クランプ	2		
3	41213-94J01	プレート, クランプ	2		
4	41214-97J01	キャップ, クランプ スクリュー	2		
5	59181-97J10	スプリング, 子ルトロックレバー	1		
6	09100-06176	ボルト (6X120)	1		
7	29141-93J00	ナット (M6)	1		
8	09159-06079	ワッシャー	1		

FIG.336A

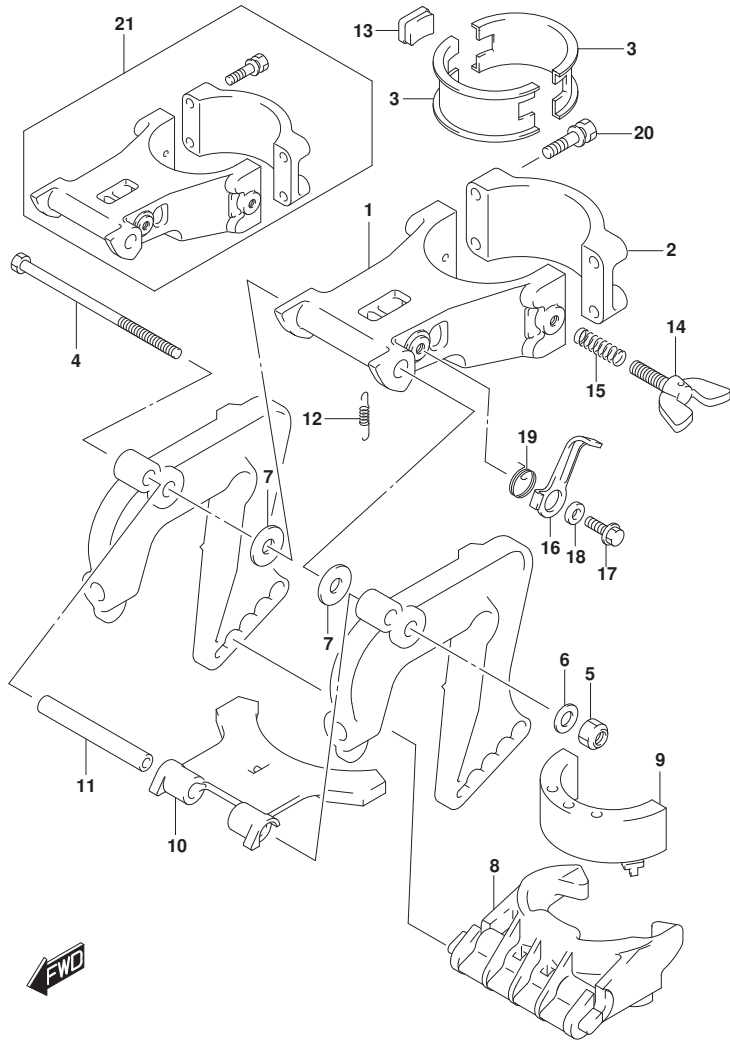


FIG. 336A (1-B-15) スイベルブラケット

見出番号	品番	品名	使用個数	備考	標準作業時間
1	43111-97J31-YAY	ブラケット, スイベル (ﾌﾞﾗｯｸ)	1		
2	43121-97J30-YAY	カバー, スイベルブラケット (ﾌﾞﾗｯｸ)	1		
3	43711-97J00	ブッシュ, ステアリングアッパ	2		
4	59111-97JL0	ホルト, スイベルシャフト	1		
5	09159-08018	ナット	1		
6	09160-08091	ワッシャ (8.5X14X1.0)	1		
7	09160-08081	ワッシャ (8.5X23X1.5)	2		
8	45411-97J30	ブロック, スラスト	1		
9	54151-97JL0	マウント, ロアスラスト	1		
10	43751-97J01	ブラケット, スイベルストツバ	1		
11	43752-97J00	シャフト, スイベルストツバ	1		
12	59443-97J00	スプリング, スイベルストツバ	1		
13	43430-97L00	ラバー, ステアリングアシスタ	1		
14	09119-06130	ホルト	1		
15	09440-09042	スプリング	1		
16	41221-97JL0	レバー, チルトロツク	1		
17	09116-06224	ホルト (6X12)	1		
18	59181-97J10	スベ一サ, チルトロツクレバー	1		
19	59444-97J10	スプリング, チルトロツク	1		
20	09116-06232	ホルト (6X30)	4		
21	43110-97J31-YAY	ブラケットアツシ, スイベル (ﾌﾞﾗｯｸ)	1	オプション	

FIG.405A

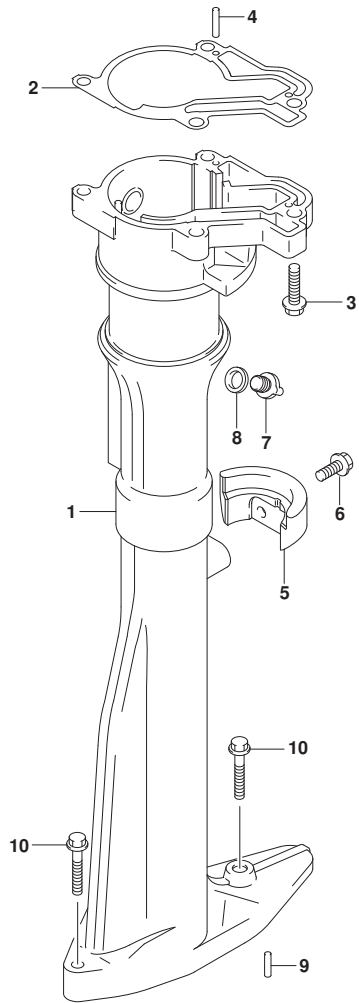


FIG. 405A (1-B-16) ドライブシャフトハウジング (S-TRANSOM)

見出番号	品番	品名	使用個数	備考	標準作業時間
1	52111-97J31-YAY	ハウジング, ドライブシャフト (ブラック)	1		
2	52113-97J00	ガスケット, ドライブシャフトハウジング	1		
3	09116-06227	ボルト (6X20)	4		
4	09205-03019	ピン, スプリング (3X10)	2		
5	52112-97J30-YAY	ストッパ, リバーススラスト (ブラック)	1		
6	09116-06227	ボルト (6X20)	2		
7	61155-97J01	ユニオン, ウォータインスペクション	1		
8	59178-97J00	ガスケット, ドレインプラグ	1		
9	09202-04008	ピン (D:4, L:9)	2		
10	09116-06234	ボルト (6X35)	2		

FIG.405B

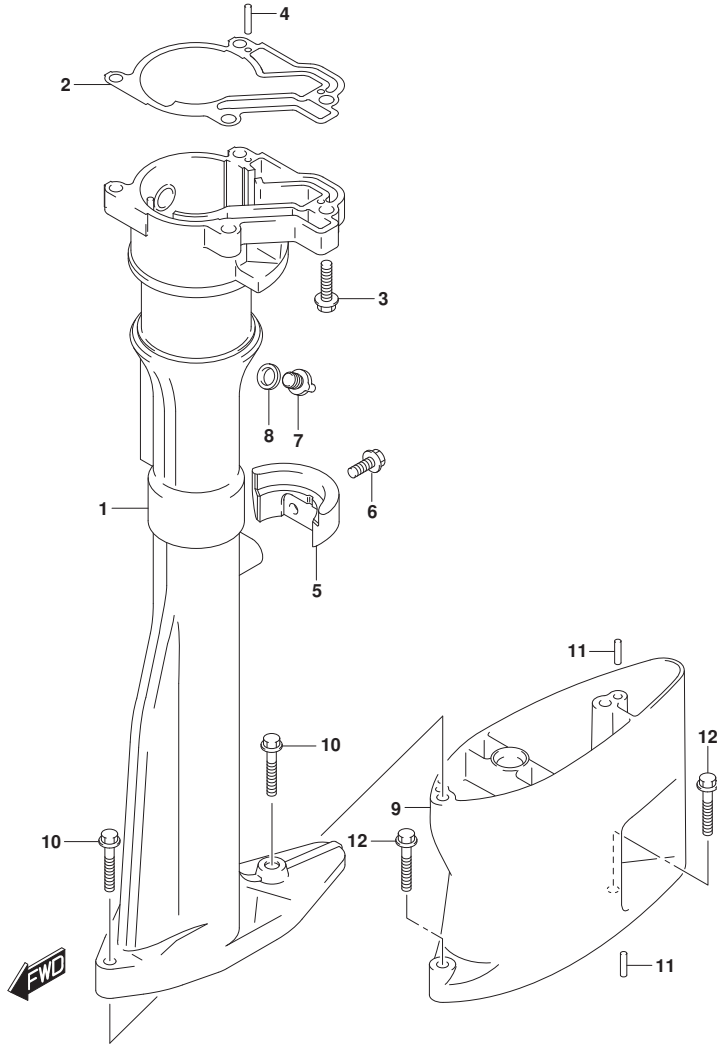


FIG. 405B (1-C-2) ドライブシャフトハウジング (L-TRANSOM)

見出番号	品番	品名	使用個数	備考	標準作業時間
1	52111-97J31-YAY	ハウジング, ドライブシャフト (ﾌﾞﾗｯｸ)	1		
2	52113-97J00	ｶﾞｽｹｯﾄ, ドライブシャフトハウジング	1		
3	09116-06227	ﾎﾙﾄ (6X20)	4		
4	09205-03019	ﾋﾞﾝ, スﾌﾟﾘﾝｸﾞ (3X10)	2		
5	52112-97J30-YAY	ｽﾄｯﾊﾟ, ﾚﾊﾞ-ｽｽﾞｽﾄ (ﾌﾞﾗｯｸ)	1		
6	09116-06227	ﾎﾙﾄ (6X20)	2		
7	61155-97J01	ｴﾆｵﾝ, ﾜｵｰﾀｲﾝｽﾍﾞｸｼｵﾝ	1		
8	59178-97J00	ｶﾞｽｹｯﾄ, ﾄﾞﾚｰﾝﾌﾞﾗｸﾞ	1		
9	52131-97J00-YAY	ｹｰｽ, ﾴｸｽﾃﾝｼｵﾝ (ﾌﾞﾗｯｸ)	1		
10	09116-06234	ﾎﾙﾄ (6X35)	2		
11	09202-04008	ﾋﾞﾝ (D:4, L:9)	4		
12	09116-06234	ﾎﾙﾄ (6X35)	2		

FIG.407A

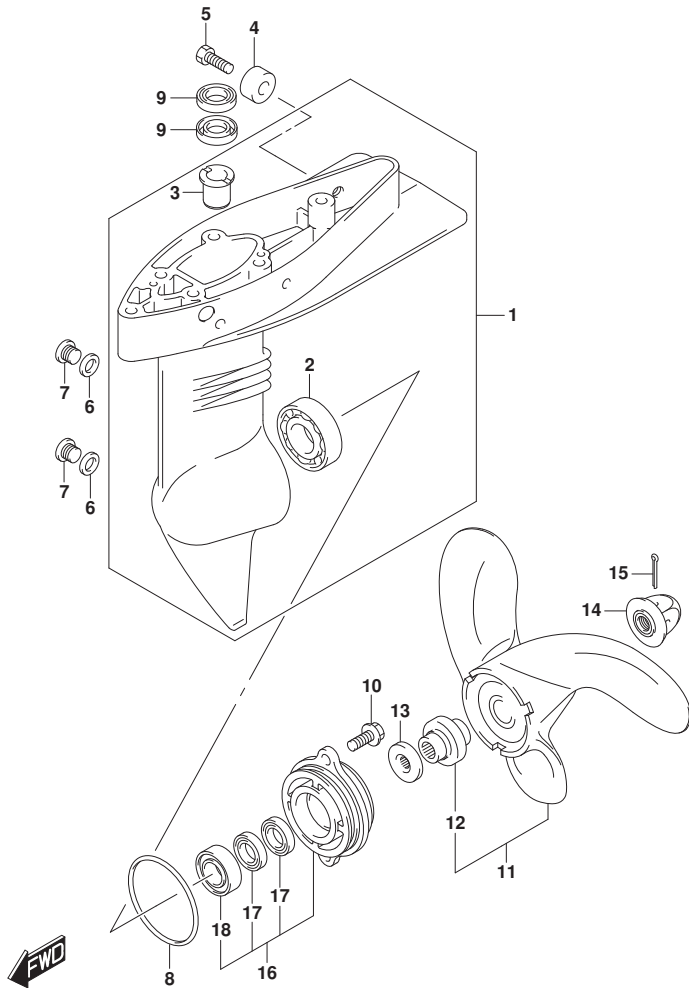


FIG. 407A (1-C-3) ギヤケース

見出番号	品番	品名	使用個数	備考	標準作業時間
1	55110-97J51-YAY	ケース,ギヤ (ﾌﾞﾗｯｸ)	1		
2	09262-17019	.ﾍﾞﾞｱﾘﾝｸﾞ (17X35X8)	1		
3	59311-97J20	.ﾌﾞﾞｯｼﾞ,ﾋﾞﾞﾆｵﾝ	2		
4	55321-87J01	ｱﾉｰﾄﾞ,ﾌﾞﾞﾛｯｸｼｵﾝ	1		
5	09103-06281	ﾎﾞﾙﾄ (6X14)	1		
6	59178-97J00	ｶﾞｽｹｯﾄ,ﾄﾞﾚｰﾝﾌﾞﾗｸﾞ	2		
7	09248-08001	ﾌﾞﾗｸﾞ (8X7.5)	2		
8	59291-97J00	ｵﾘﾝｸﾞ	1		
9	09282-10008	ｼｰﾙ,ｵｲﾙ (10X21X4.5)	2		
10	09116-06225	ﾎﾞﾙﾄ (6X16)	2		
11	58110-97JA0-019	ﾌﾞﾞﾛﾊﾞ (3X7-3/8X5-3/8,ﾌﾞﾞﾗｯｸ)	1		
12	58120-97JA0	.ﾌﾞﾞｯｼﾞ,ﾌﾞﾞﾛﾊﾞ	1		
13	57635-91JL0	ｽﾄｯﾊﾟ,ﾌﾞﾞﾛﾊﾞﾗﾌﾞｯｼﾞ	1		
14	58130-91JL0	ﾅｯﾄ,ﾌﾞﾞﾛﾊﾞ	1		
15	09204-03003	ﾋﾞﾞﾝ (D:3.6, L:25)	1		
16	56120-97J50-YAY	ﾊﾞｯｼﾞﾝｸﾞ,ﾌﾞﾞﾛｯｸｼﾌﾞｯﾄﾞﾍﾞﾞｱﾘﾝｸﾞ (ﾌﾞﾞﾗｯｸ)	1		
17	09282-12L05	.ｼｰﾙ,ｵｲﾙ (12X24X4.5)	2		
18	09262-12001	.ﾍﾞﾞｱﾘﾝｸﾞ (12X28X8)	1		

FIG.412A

FIG. 412A (1-C-4) ロカハ[®]

見出番号	品番	品名	使用個数	備考	標準作業時間
1	61110-97J01-YR9	カバー、エンジン罩 (フック)	1		
2	61135-97J01	クッション、ロカハ [®]	2		
3	09116-06227	ボルト (6X20)	4		
4	61151-91J01	クッション	2		
5	21131-97J20	マーク、クラッチシフト	1		
6	61211-97J00	マーク、フューエルコック	1		
7	61212-97J20	マーク、オイルレベル	1		

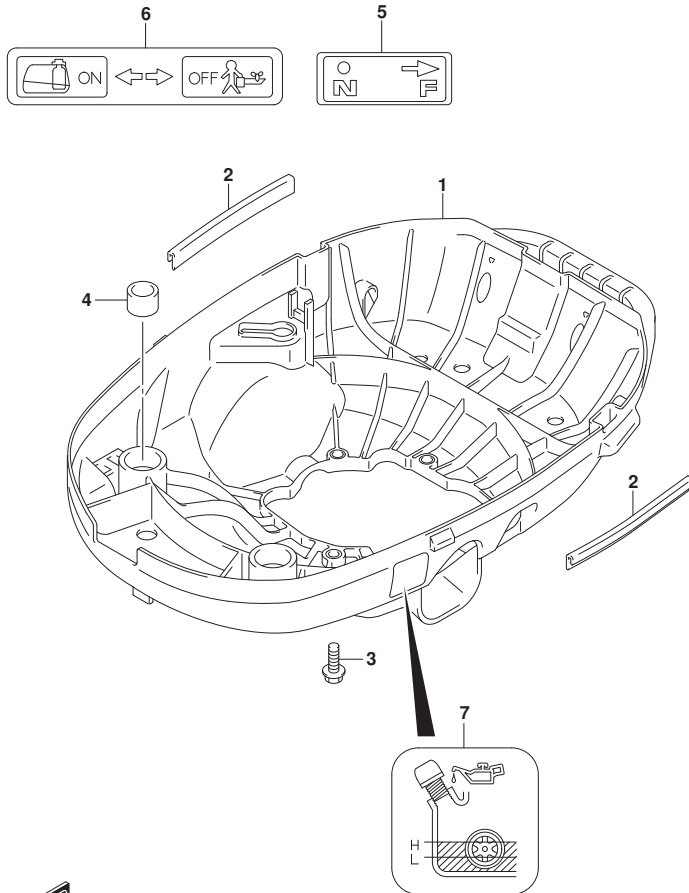


FIG.420A

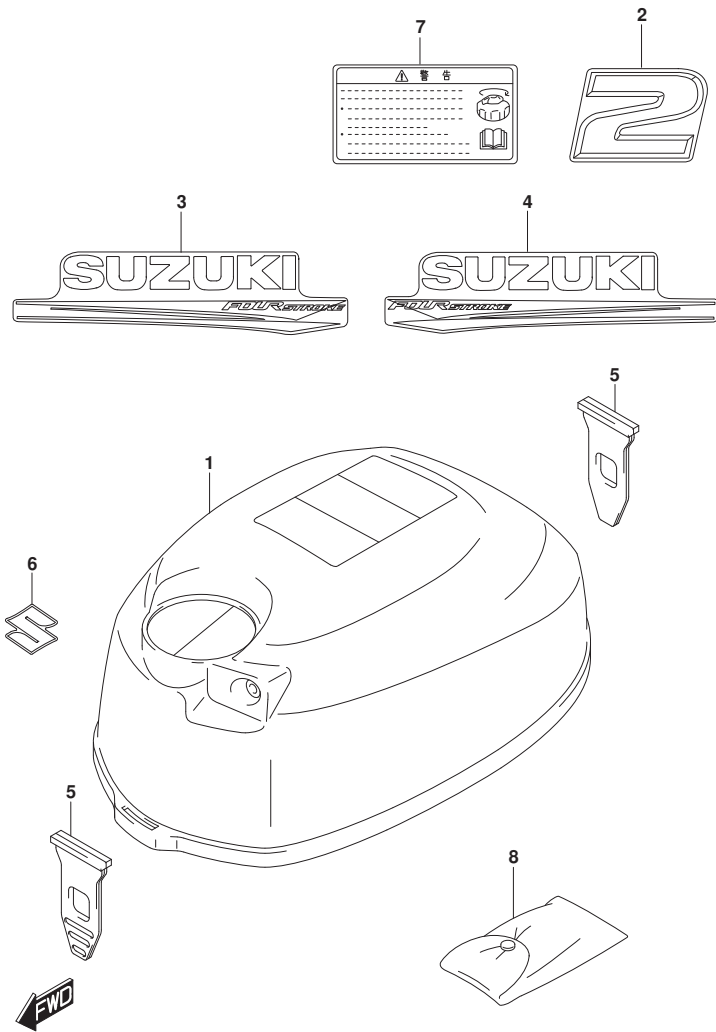


FIG. 420A (1-C-5) エンジンカバー - (020)

見出番号	品番	品名	使用個数	備考	標準作業時間
1	61411-97J10-YR9	カバー, エンジンアツパ (フック)	1	アツパ - SEE NOTE 1	
2	61435-97J40	マーク, エンブレムリヤ	1		
3	61443-97J30	ストライプ, エンジンカバー-スターホート	1	STBD	
4	61453-97J30	ストライプ, エンジンカバー-ホート	1	PORT	
5	61611-97J01	アスタ, エンジンカバー	2		
6	68111-99J00	エンブレム, S	1		
7	61458-97J60	ラベル, エンジンカバー	1		
8	09800-01017	ツールアツク	1		

NOTE 1:

->61401-97830-YR9

フック 61443-97J40,

61453-97J40,

68111-99J00

FIG.420B

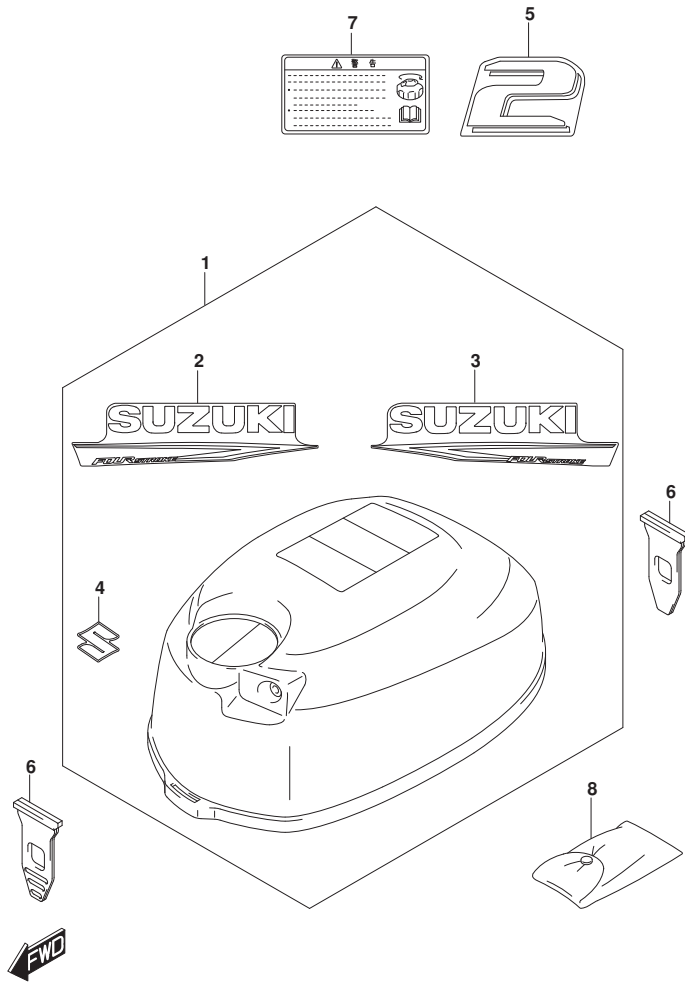


FIG. 420B (1-C-6) エンジンカバー (021, 022, 023)

見出番号	品番	品名	使用個数	備考	標準作業時間
1	61401-97830-YR9	カバーセット, エンジン (ブラック)	1		
2	61443-97J40	. ストライプ, エンジンカバー-スターボート	1	STBD	
3	61453-97J40	. ストライプ, エンジンカバー-ボート	1	PORT	
4	68111-99J00	. エンブレム, S	1		
5	61435-97J60	マーク, エンブレムリヤ	1		
6	61611-97J01	フアスタ, エンジンカバー	2		
7	61458-97J60	ラベル, エンジンカバー	1		
8	09800-01017	ツールアツシ	1		

FIG.432A

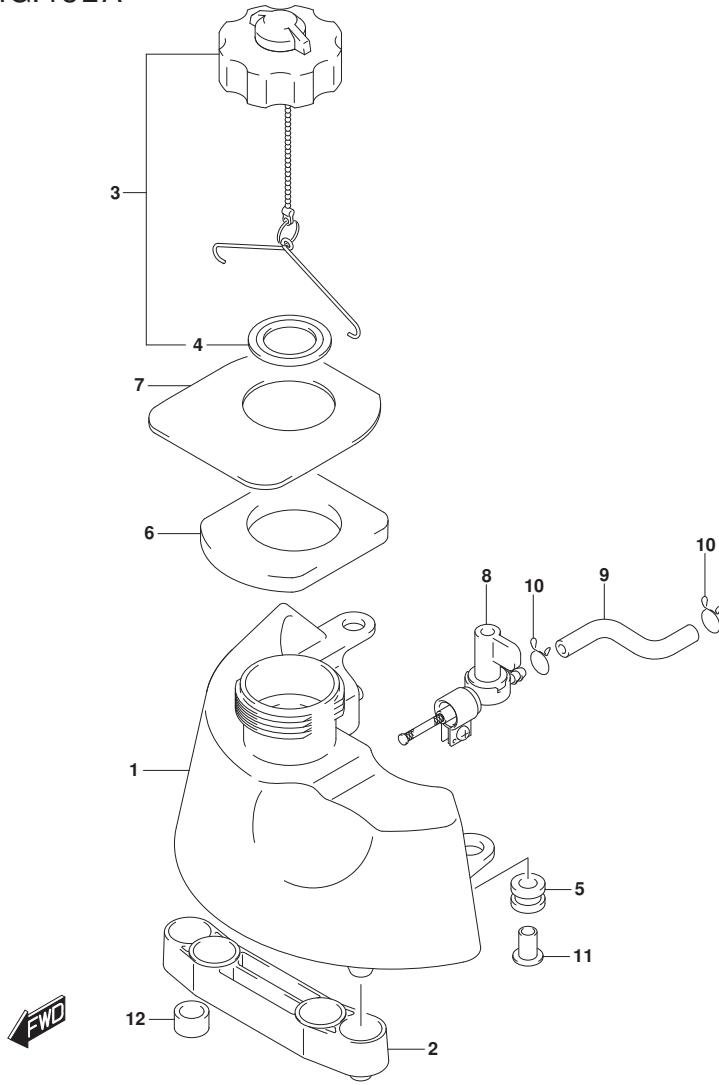


FIG. 432A (1-C-7) フューエルタンク

見出番号	品番	品名	使用個数	備考	標準作業時間
1	65110-97J50	タンク, フューエル	1		
2	65113-97J00	ブラケット, フューエルタンク	1		
3	65510-97L20	キャップ アツシ, フューエルタンク	1		
4	65561-91J01	ガスケット, タンクキャップ (32X48X3)	1		
5	09320-09059	ワッシヨソ (9X18X14)	2		
6	65281-97J11	ゲロメツト, フューエルタンク	1		
7	65284-97J11	ラバ- , フューエルタンクゲロメツト	1		
8	66100-97JL1	コツクアツシ, フューエル	1		
9	15191-97JL0	ホ-ス, フューエル	1	COCK TO CARB	
10	59412-91J00	クリツツ, フューエルホ-ス	2		
11	65263-97J00	スベ-サ, フューエルタンク	2		
12	09329-12006	ワッシヨソ	2		

FIG.444A

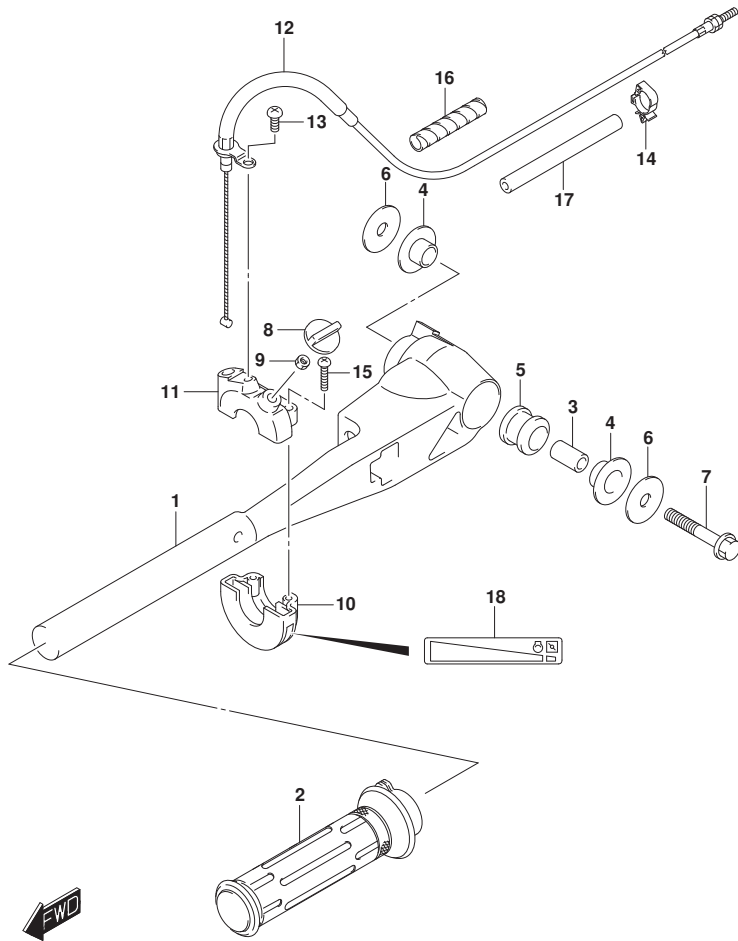


FIG. 444A (1-C-8) ティラハンドル

見出番号	品番	品名	使用個数	備考	標準作業時間
1	63111-97J21-YAY	ハンドル, ティラ (フック)	1		
2	63210-97J00	グリップ, スロットル	1		
3	59181-97J00	スペーサ, ティラハンドル	1		
4	59315-97J00	ブッシュ, ティラハンドル	2		
5	63116-97J01	マウント, ティラハンドル	1		
6	09160-08152	ワッシャ (8.5X28X1.5)	2		
7	09116-08154	ホルト (8X40)	1		
8	63244-97J00	ノブ, スロットルアジャスタ	1		
9	09140-05005	ナット (M5)	1		
10	57121-09G00	ケース, アツパ	1		
11	67821-97J00	ケース, ロア	1		
12	63610-97J00	ケーブルアツシ, スロットル	1		
13	09125-05046	スクリュ (5X12)	1		
14	23915-78A20	クランプ, ケーブル	2		
15	59125-97J00	スクリュ, スロットルケーブル	2		
16	33833-91J00	チューブ, スイツチリード (L:250)	1	L:250->50	
17	09352-90134-600	ホース (9X13X600)	1	L:600->90	
18	69714-97J01	マーク, ハンドルグリップ	1		